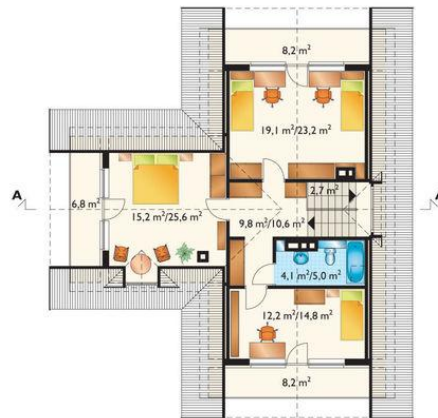




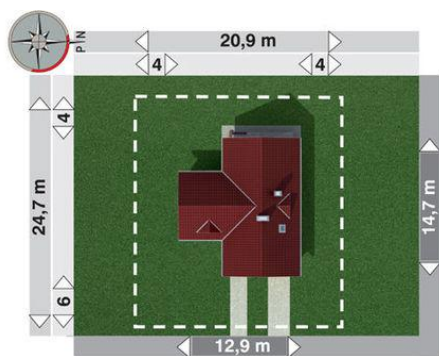
Projekt **AN ARONIA CE (DOM AN3-33)**



pokój dzienny = 26,0 m²
hol = 12,7 m²
jadalnia = 9,9 m²
kuchnia = 6,9 m²
kotłownia = 5,5 m²
sień = 3,3 m²
wc = 1,3 m²
pomieszczenie gospodarcze = 0,0 m²
klatka schodowa = 0,0 m²
garaż = 0,0 m²
pomieszczenie gospodarcze = 0,0 m²



pokój = 19,1 m²
pokój = 15,2 m²
pokój = 12,2 m²
przedpokój = 9,8 m²
łazienka = 4,7 m²
klatka schodowa = 0,0 m²
loggia = 0,0 m²
loggia = 0,0 m²



Informacje

Wysokość budynku:	7,50 m	Typ zabudowy:	z poddaszem
Liczba pokoi:	4	Pow. całkowita:	320,90 m²
Pow. dachu:	239,80 m²	Pow. zabudowy:	146,90 m²
		Pow. użytkowa:	120,40 m²
		Kubatura:	870,00 m³
		Kąt nachylenia dachu:	40,00°
		Min. szerokość działki:	20,90 m
		Min. długość działki:	24,70 m

Cena projektu na dzień 11.03.2021: **2 768,00 zł**

Pokaż projekt w internecie

AN ARONIA CE - Dom parterowy, z użytkowym poddaszem, z garażem Na parterze znajduje się pokój dzienny, kuchnie z jadalnią, hol i sień oraz garaż, kotłownia, w.c.i 2 pom.gospodarcze.Na poddaszu zaprojektowano 3 sypialnie i łazienkę.Budynek na rzucie litery "T" przykryty dachami dwuspadowymi.