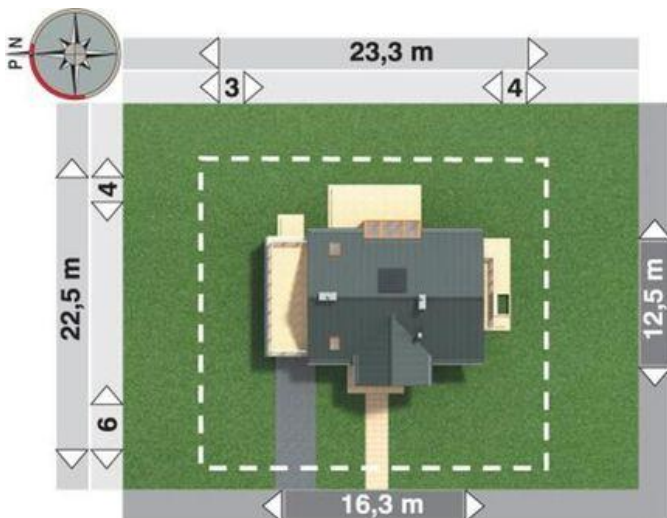
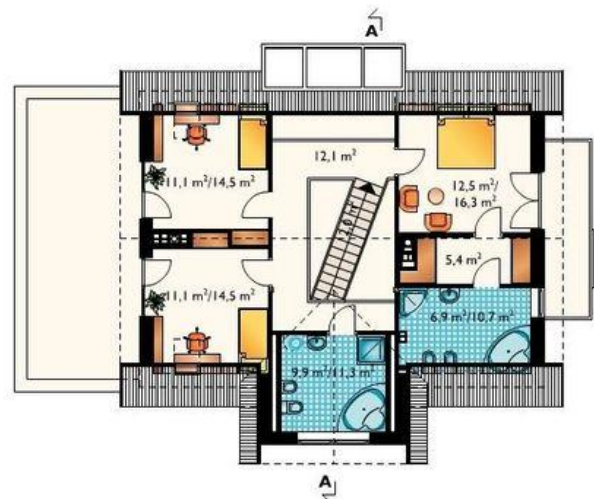




Projekt **AN ARSEN CE (DOM AN9-16)**



Informacje

Wysokość budynku:	8,20 m	Typ zabudowy:	z poddaszem
Liczba pokoi:	4	Pow. całkowita:	402,20 m²
Pow. dachu:	191,00 m²	Pow. zabudowy:	160,90 m²
		Pow. użytkowa:	164,20 m²
		Kubatura:	985,80 m³
		Kąt nachylenia dachu:	40,00°
		Min. szerokość działki:	23,30 m
		Min. długość działki:	22,50 m

Cena do uzgodnienia
 **Pokaż projekt w internecie**

AN ARSEN CE - Dom parterowy, z użytkowym poddaszem, z garażem Centralny obszar domu zajmuje otwarta do poddasza przestrzeń z ukośnym biegiem schodów. Wydziela ona na parterze pokój dzienny od części gospodarczej (kuchnia ze spiżarnią, łazienka i kotłownia z przejściem do garażu).