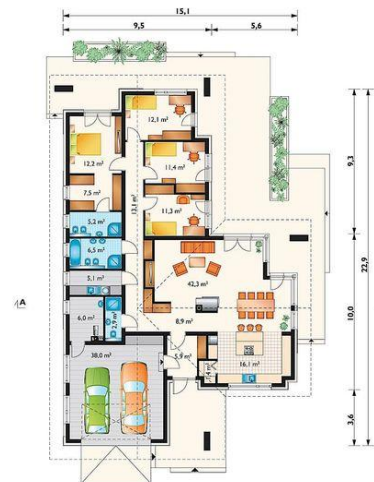
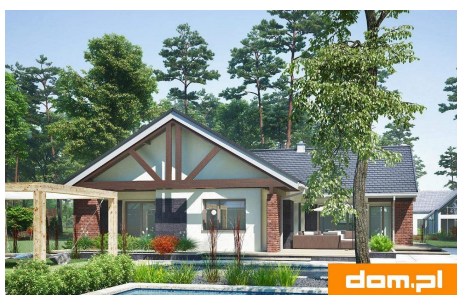
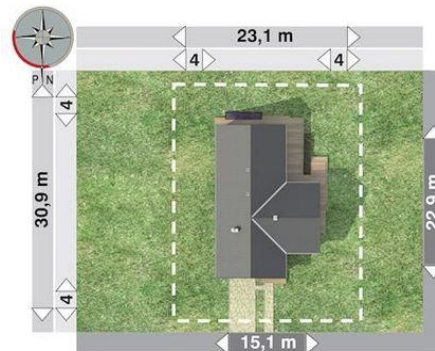




Projekt **AN ARTEMIDA CE (DOM AO10-69)**



pokój dzienny = 42.3 m²
 kuchnia = 16.1 m²
 przedpokój = 13.1 m²
 sypialnia = 12.2 m²
 sypialnia = 12.1 m²
 sypialnia = 11.4 m²
 sypialnia = 11.3 m²
 hol = 8.9 m²
 garderoba = 7.5 m²
 łazienka = 6.4 m²
 wiatrołap = 5.9 m²
 łazienka = 5.2 m²
 pralnia = 5.1 m²
 łazienka = 2.9 m²
 spiżarka = 1.4 m²



Informacje

Pow. dachu:	394,50 m²	Pow. całkowita:	396,90 m²
		Pow. zabudowy:	250,90 m²
		Pow. użytkowa:	161,80 m²
		Kubatura:	1,00 m³
		Kąt nachylenia dachu:	30,00°
		Min. szerokość działki:	23,10 m
		Min. długość działki:	30,90 m
		Wysokość budynku:	6,60 m

Cena projektu na dzień 19.07.2022: **3 990,00 zł**



Pokaż projekt w internecie

AN ARTEMIDA CE - Dom parterowy z garażem dwustanowiskowym. Przy powierzchni użytkowej ponad 160m² projektant wybrał dwuspadowy dach. Ten typ przekrycia, nad rzutem w kształcie litery T, nadaje nowoczesny charakter architekturze ale podkreśla długość dwuskrzydłowej elewacji.