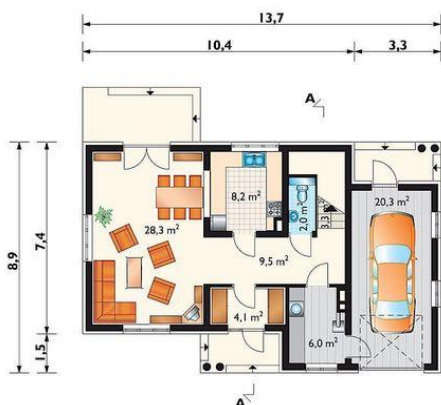
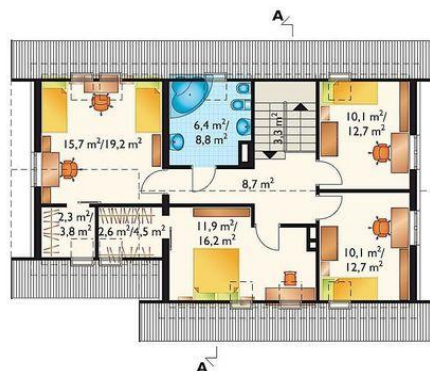




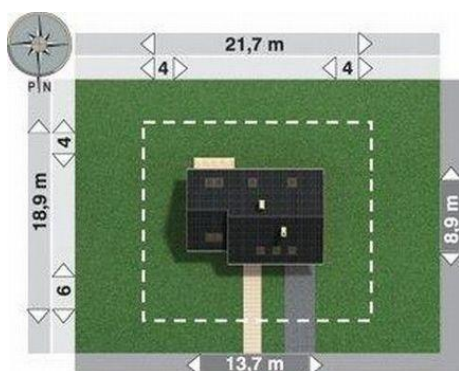
Projekt **AN ATANAZY CE (DOM AN3-36)**



pokój dzienny = 28.3 m²
garaż = 20.3 m²
hol = 9.5 m²
kuchnia = 8.2 m²
kotłownia = 6.0 m²
sień = 4.1 m²
klatka schodowa = 3.3 m²
wc = 2.0 m²



pokój = 15.7 m²
pokój = 11.9 m²
pokój = 10.1 m²
pokój = 10.1 m²
przedpokój = 8.7 m²
łazienka = 6.4 m²
klatka schodowa = 3.3 m²
garderoba = 2.6 m²
garderoba = 2.3 m²



Informacje

Wysokość budynku:	8,20 m	Typ zabudowy:	z poddaszem
Liczba pokoi:	5	Pow. całkowita:	243,10 m²
Pow. dachu:	190,50 m²	Pow. zabudowy:	105,30 m²
		Pow. użytkowa:	119,10 m²
		Kubatura:	750,10 m³
		Kąt nachylenia dachu:	40,00°
		Min. szerokość działki:	21,70 m
		Min. długość działki:	18,90 m

Cena projektu na dzień 09.07.2021: **1 355,00 zł**



Pokaż projekt w internecie

AN ATANAZY CE - Dom parterowy, z użytkowym poddaszem, niepodpiwniczony, z garażem. Przez sień wchodzimy do holu. Na parterze znajduje się otwarty pokój dzienny z częścią jadalną i wyjściem na taras. Na wprost kuchnia częściowo otwarta na pokój dzienny. Z holu dostępne są w.c.