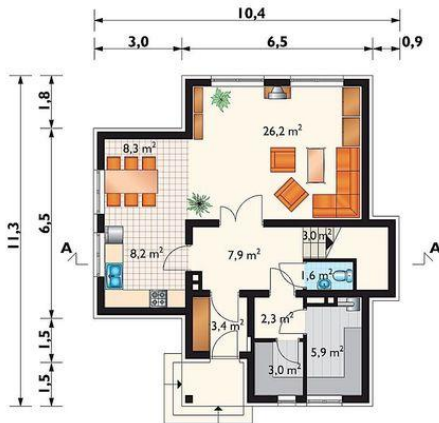
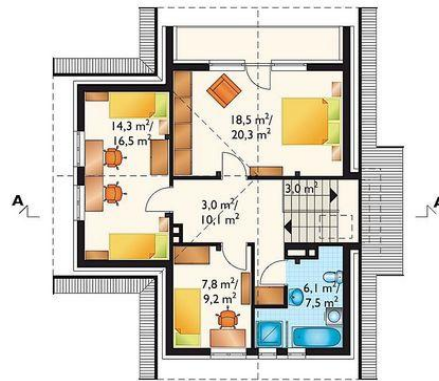




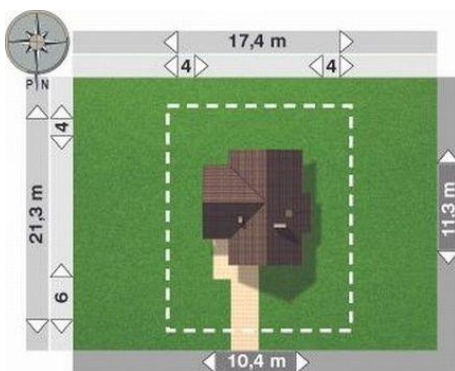
Projekt **AN ATOL CE (DOM AN3-37)**



pokój dzienny = 26.2 m<sup>2</sup>  
jadalnia = 8.3 m<sup>2</sup>  
kuchnia = 8.2 m<sup>2</sup>  
hol = 7.9 m<sup>2</sup>  
kotłownia = 5.9 m<sup>2</sup>  
sień = 3.4 m<sup>2</sup>  
spiżarka = 3.0 m<sup>2</sup>  
klatka schodowa = 3.0 m<sup>2</sup>  
korytarz = 2.3 m<sup>2</sup>  
wc = 1.6 m<sup>2</sup>



pokój = 18.5 m<sup>2</sup>  
pokój = 14.3 m<sup>2</sup>  
pokój = 7.8 m<sup>2</sup>  
łazienka = 6.1 m<sup>2</sup>  
przedpokój = 3.0 m<sup>2</sup>  
klatka schodowa = 3.0 m<sup>2</sup>



**Informacje**

Wysokość budynku:	<b>8,20 m</b>	Typ zabudowy:	<b>z poddaszem</b>
Liczba pokoi:	<b>4</b>	Pow. całkowita:	<b>193,50 m<sup>2</sup></b>
Pow. dachu:	<b>183,90 m<sup>2</sup></b>	Pow. zabudowy:	<b>92,20 m<sup>2</sup></b>
		Pow. użytkowa:	<b>117,50 m<sup>2</sup></b>
		Kubatura:	<b>525,50 m<sup>3</sup></b>
		Kąt nachylenia dachu:	<b>45,00°</b>
		Min. szerokość działki:	<b>17,40 m</b>
		Min. długość działki:	<b>21,30 m</b>

Cena projektu na dzień 09.07.2021: **1 425,00 zł**



**Pokaż projekt w internecie**

AN ATOL CE - Dom parterowy, z użytkowym poddaszem, niepodpiwniczony Wejście przez podcień (podkreślony łukiem) do sieni, a dalej do holu. Z holu wejście do kuchni z jadalnią oraz pokoju dziennego. Na poddaszu umiejscowiono 3 pokoje i łazienkę.