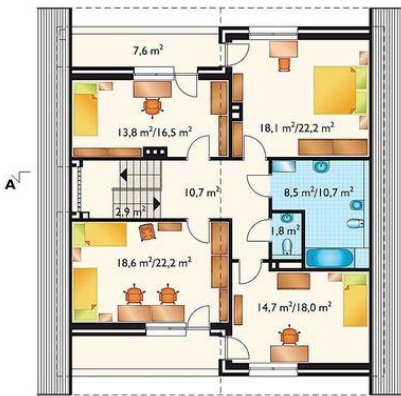
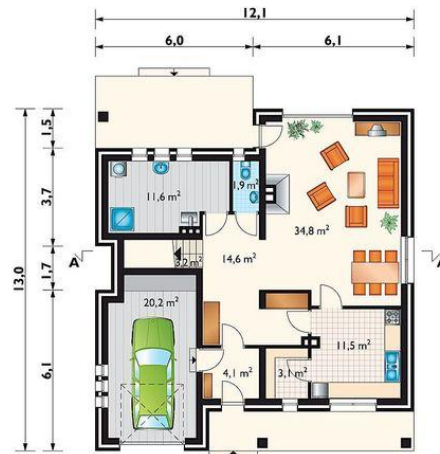




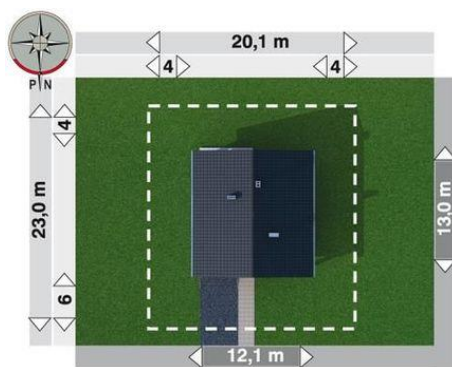
Projekt **AN ATUT CE (DOM AN3-39)**



pokój = 18.6 m²
pokój = 18.1 m²
pokój = 14.7 m²
pokój = 13.8 m²
przedpokój = 10.7 m²
łazienka = 8.5 m²
loggia = 7.6 m²
klatka schodowa = 2.9 m²
wc = 1.8 m²



pokój dzienny = 34.8 m²
garaż = 20.2 m²
hol = 14.6 m²
kotłownia + pralnia = 11.6 m²
kuchnia = 11.5 m²
sień = 4.1 m²
klatka schodowa = 3.2 m²
spizarka = 3.1 m²
wc = 1.9 m²



Informacje

Wysokość budynku:	8,50 m	Typ zabudowy:	z poddaszem
Liczba pokoi:	5	Pow. całkowita:	328,30 m²
Pow. dachu:	233,50 m²	Pow. zabudowy:	136,40 m²
		Pow. użytkowa:	156,10 m²
		Kubatura:	1044,00 m³
		Kąt nachylenia dachu:	33,00°
		Min. szerokość działki:	20,10 m
		Min. długość działki:	23,00 m

Cena projektu na dzień 09.07.2021: **1 945,00 zł**



Pokaż projekt w internecie

AN ATUT CE - Dom parterowy, z użytkowym poddaszem, niepodpiwniczony, z garażem. Budynek przeznaczony jest dla 5-6 osobowej rodziny. Na parterze znajduje się sień, hol, kuchnia, spizarnia, pokój dzienny, kotłownia, w.c.i garaż. Na poddaszu są 4 sypialnie, łazienka i w.c.