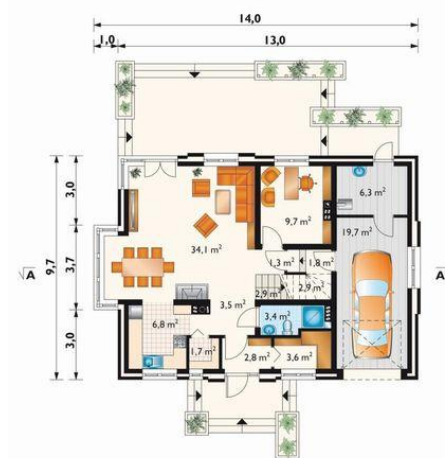




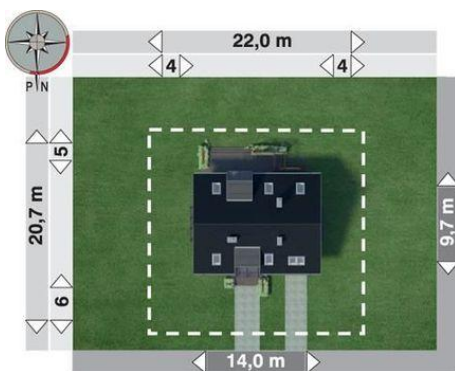
Projekt **AN AXEL CERAMIK CE (DOM AO9-93)**



pokój = 16.2 m²
sypialnia = 15.6 m²
pokój = 15.2 m²
przedpokój = 7.3 m²
łazienka = 6.7 m²
łazienka = 5.4 m²
garderoba = 2.7 m²
klatka schodowa = 0.0 m²
pralnia = 0.0 m²



pokój dzienny = 34.1 m²
gabinet = 9.7 m²
kuchnia = 6.8 m²
garderoba = 3.6 m²
hol = 3.5 m²
łazienka = 3.4 m²
sień = 2.8 m²
korytarz = 1.8 m²
spiżarka = 1.7 m²
korytarz = 1.3 m²
garaż = 0.0 m²
klatka schodowa = 0.0 m²
schowek = 0.0 m²
kotłownia = 0.0 m²



Informacje

| | | | |
|-------------------|-----------------------------|-------------------------|-----------------------------|
| Wysokość budynku: | 8,90 m | Typ zabudowy: | z poddaszem |
| Liczba pokoi: | 6 | Pow. całkowita: | 338,30 m² |
| Pow. dachu: | 229,70 m² | Pow. zabudowy: | 131,50 m² |
| | | Pow. użytkowa: | 150,90 m² |
| | | Kubatura: | 860,00 m³ |
| | | Kąt nachylenia dachu: | 42,00° |
| | | Min. szerokość działki: | 21,30 m |
| | | Min. długość działki: | 22,00 m |

Cena projektu na dzień 09.07.2021: **1 845,00 zł**



Pokaż projekt w internecie

AN AXEL CERAMIK CE - Projekt wymaga dostosowania do warunków WT2021.OUTLET - projekt, który nie posiada zaktualizowanej dokumentacji projektowej. Decydując się na zakup takiego projektu trzeba wiedzieć, że architekt adaptujący musi sprawdzić dokumentację pod kątem zgodności z aktualnymi przepisami..