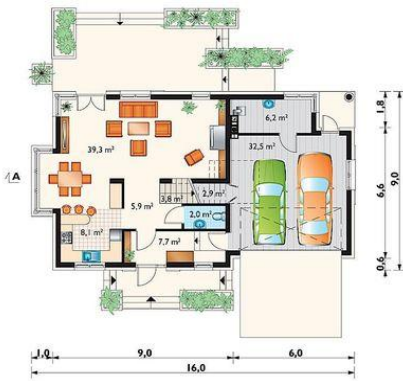




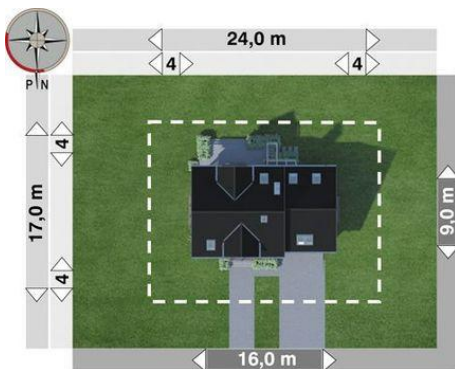
Projekt **AN AXEL REX CE (DOM AO10-18)**



pokój dzienny = 39,3 m²
kuchnia = 8,1 m²
sień = 7,7 m²
hol = 5,9 m²
wc = 2,0 m²
schowek = 0,0 m²
kotłownia = 0,0 m²
garaż = 0,0 m²
klatka schodowa = 0,0 m²



sypialnia = 14,5 m²
pokój = 11,9 m²
pokój = 11,6 m²
pokój = 11,0 m²
przedpokój = 6,9 m²
łazienka = 5,3 m²
łazienka = 5,3 m²
garderoba = 4,6 m²
pralnia = 1,5 m²
klatka schodowa = 0,0 m²



Informacje

Pow. dachu:	240,70 m²	Pow. całkowita:	343,20 m²
		Pow. zabudowy:	133,70 m²
		Pow. użytkowa:	135,50 m²
		Kubatura:	1110,00 m³
		Kąt nachylenia dachu:	42,00°
		Min. szerokość działki:	24,00 m
		Min. długość działki:	17,00 m
		Wysokość budynku:	8,60 m

Cena projektu na dzień 12.03.2021: **3 690,00 zł**



Pokaż projekt w internecie

AN AXEL REX CE - Dom parterowy, z użytkowym poddaszem, z garażem dwustanowiskowym Elementem przyciągającym uwagę w domach z rodziny Axla jest przeszklony ryzalit w ścianie bocznej, uformowany na rzucie prostokąta. Do jego kształtu, w wersji Rex, nawiązują narożne okna pokoju dziennego.