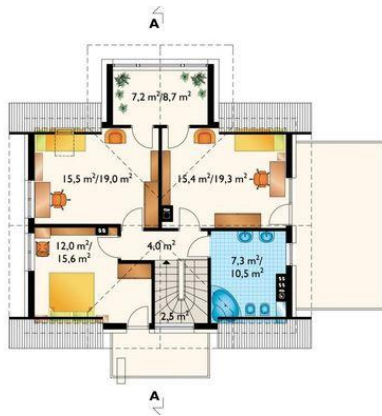
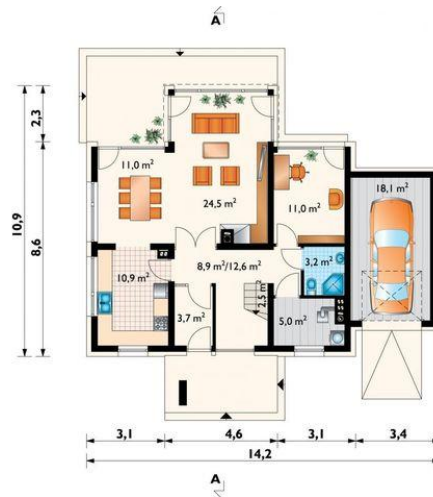




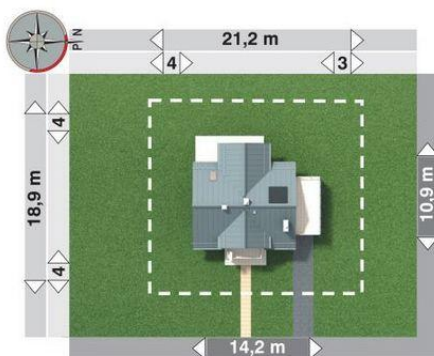
Projekt **AN AZURYT CE (DOM AN8-60)**



pokój = 15.5 m²
pokój = 15.4 m²
sypialnia = 12.0 m²
łazienka = 7.3 m²
loggia = 7.2 m²
przedpokój = 4.0 m²
klatka schodowa = 0.0 m²



pokój dzienny = 35.5 m²
pokój = 11.0 m²
kuchnia = 10.9 m²
przedpokój = 9.0 m²
wiatrołap = 3.7 m²
łazienka = 3.2 m²
klatka schodowa = 0.0 m²
garaż = 0.0 m²
kociołnia + pralnia = 0.0 m²



Informacje

Wysokość budynku:	8,10 m	Typ zabudowy:	z poddaszem
Liczba pokoi:	5	Pow. całkowita:	258,20 m²
Pow. dachu:	171,50 m²	Pow. zabudowy:	126,30 m²
		Pow. użytkowa:	134,50 m²
		Kubatura:	714,80 m³
		Kąt nachylenia dachu:	40,00°
		Min. szerokość działki:	21,20 m
		Min. długość działki:	18,90 m

Cena projektu na dzień 09.07.2021: **2 768,00 zł**



Pokaż projekt w internecie

AN AZURYT CE - Dom parterowy, z użytkowym poddaszem, z garażem Na parterze, na osi wejścia, usytuowano hol z salonem i przeszklonym ryzalitem. W bocznych strefach znalazły się: kuchnia połączona z jadalnią zaaranżowaną w salonie oraz gabinet i strefa gospodarcza (kociołnia z łazienką). Garaż dostępny jest z zewnątrz.