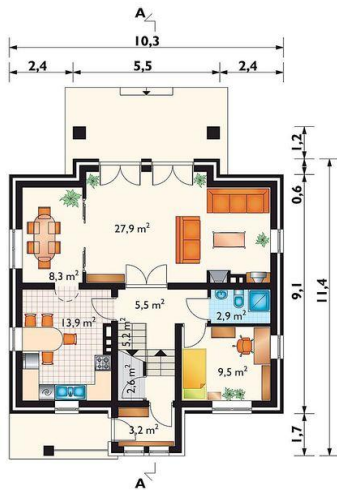
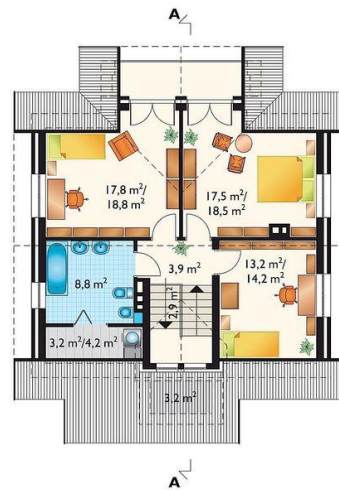




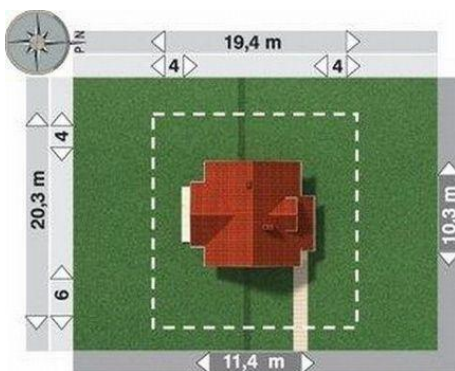
Projekt **AN BABIE LATO CE (DOM AN1-86)**



pokój dzienny = 27.9 m²
kuchnia = 13.9 m²
pokój = 9.5 m²
jadalnia = 8.3 m²
hol = 5.5 m²
klatka schodowa = 5.2 m²
sień = 3.2 m²
łazienka = 2.9 m²
schowek = 2.6 m²



pokój = 17.8 m²
pokój = 17.5 m²
pokój = 13.2 m²
łazienka = 8.8 m²
przedpokój = 3.9 m²
pomieszczenie gospodarcze = 3.2 m²
schowek = 3.2 m²
klatka schodowa = 2.9 m²



Informacje

Wysokość budynku:	9,90 m	Typ zabudowy:	z poddaszem
Liczba pokoi:	5	Pow. całkowita:	235,00 m²
Pow. dachu:	206,90 m²	Pow. zabudowy:	102,30 m²
		Pow. użytkowa:	135,70 m²
		Kubatura:	880,50 m³
		Kąt nachylenia dachu:	45,00°
		Min. szerokość działki:	19,40 m
		Min. długość działki:	20,30 m

Cena projektu na dzień 09.07.2021: **1 725,00 zł**



Pokaż projekt w internecie

AN BABIE LATO CE - Dom parterowy, z użytkowym poddaszem, niepodpiwniczony. Budynek przeznaczony jest dla 5-6 osobowej rodziny. Na parterze znajdują się: pokój jednoosobowy, pokój dzienny, jadalnia, kuchnia oraz łazienka. Pod schodami i nad sienią znajdują się dodatkowo dwa schowki.