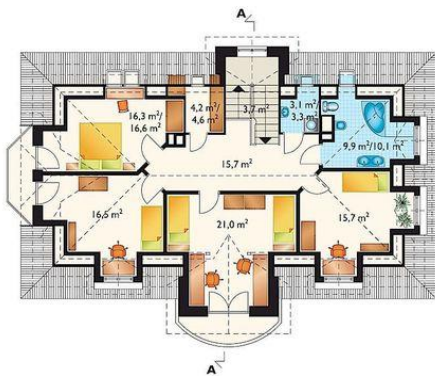
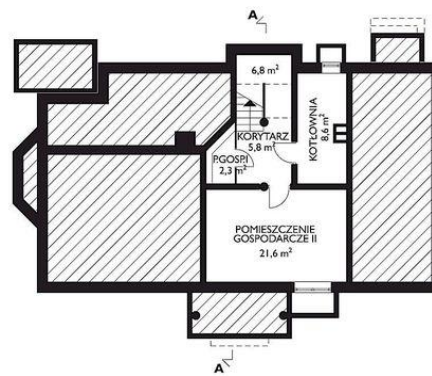




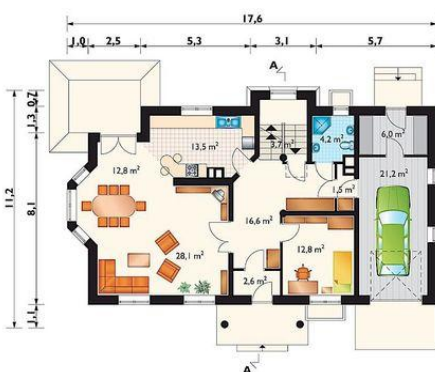
Projekt **AN BARKENTYNA CE (DOM AN3-42)**



pokój = 21.0 m²
pokój = 16.5 m²
pokój = 16.3 m²
pokój = 15.7 m²
przedpokój = 15.7 m²
łazienka = 9.9 m²
garderoba = 4.2 m²
klatka schodowa = 3.7 m²
pralnia = 3.1 m²



pomieszczenie gospodarcze = 21.6 m²
kotłownia = 8.6 m²
klatka schodowa = 6.8 m²
korytarz = 5.8 m²
pomieszczenie gospodarcze = 2.3 m²



pokój dzienny = 28.1 m²
garaż = 21.2 m²
hol = 16.6 m²
kuchnia = 13.5 m²
jadalnia = 12.8 m²
pokój = 12.8 m²
pomieszczenie gospodarcze = 6.0 m²
łazienka = 4.2 m²
klatka schodowa = 3.7 m²
sień = 2.6 m²
korytarz = 1.5 m²

Wysokość budynku: **8,80 m**
Liczba pokoi: **6**
Pow. dachu: **294,70 m²**

Informacje

Typ zabudowy: **z poddaszem**
Pow. całkowita: **410,00 m²**
Pow. zabudowy: **158,30 m²**
Pow. użytkowa: **193,10 m²**
Kubatura: **1400,00 m³**
Kąt nachylenia dachu: **58,00°**
Min. szerokość działki: **25,60 m**
Min. długość działki: **21,20 m**

Cena projektu na dzień 09.07.2021: **1 895,00 zł**



Pokaż projekt w internecie

AN BARKENTYNA CE - Dom parterowy, z użytkowym poddaszem, częściowo podpiwniczony, z garażem Na parterze znajduje się sień, hol, w.c., garaż, kuchnia, jadalnia i pokój dzienny oraz pokój-gabinet. Na poddaszu zlokalizowano 4 pokoje sypialne, przedpokój, łazienkę, pralnię i garderobę.