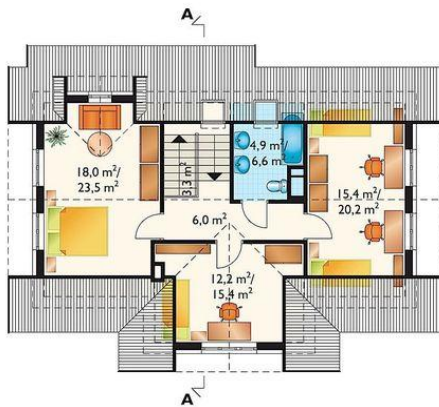




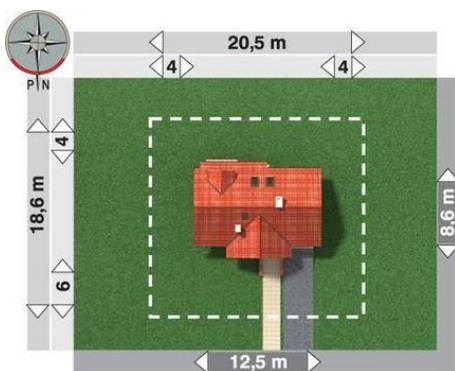
Projekt **AN BARNABA CE (DOM AN3-43)**



pokój = 18,0 m<sup>2</sup>  
pokój = 15,4 m<sup>2</sup>  
pokój = 12,2 m<sup>2</sup>  
przedpokój = 6,0 m<sup>2</sup>  
łazienka = 4,9 m<sup>2</sup>  
klatka schodowa = 3,3 m<sup>2</sup>



pokój dzienny = 22,7 m<sup>2</sup>  
garaż = 19,4 m<sup>2</sup>  
kuchnia = 7,3 m<sup>2</sup>  
hol = 6,6 m<sup>2</sup>  
łazienka = 6,4 m<sup>2</sup>  
schowek = 4,4 m<sup>2</sup>  
klatka schodowa = 3,3 m<sup>2</sup>  
sień = 3,0 m<sup>2</sup>



**Informacje**

Wysokość budynku:	<b>8,10 m</b>	Typ zabudowy:	<b>z poddaszem</b>
Liczba pokoi:	<b>4</b>	Pow. całkowita:	<b>220,90 m<sup>2</sup></b>
Pow. dachu:	<b>193,00 m<sup>2</sup></b>	Pow. zabudowy:	<b>93,50 m<sup>2</sup></b>
		Pow. użytkowa:	<b>102,60 m<sup>2</sup></b>
		Kubatura:	<b>584,30 m<sup>3</sup></b>
		Kąt nachylenia dachu:	<b>45,00°</b>
		Min. szerokość działki:	<b>20,50 m</b>
		Min. długość działki:	<b>18,60 m</b>

Cena projektu na dzień 09.07.2021: **1 645,00 zł**



**Pokaż projekt w internecie**

AN BARNABA CE - Dom parterowy, z użytkowym poddaszem, niepodpiwniczony, z garażem Parter budynku mieści sień, przedpokój, pomieszczenie gospodarcze z w.c., schowek, garaż, kuchnię i pokój dzienny. Wydzielona klatka schodowa wiedzie na użytkowe poddasze z 3 pokojami, łazienką i przedpokojem.