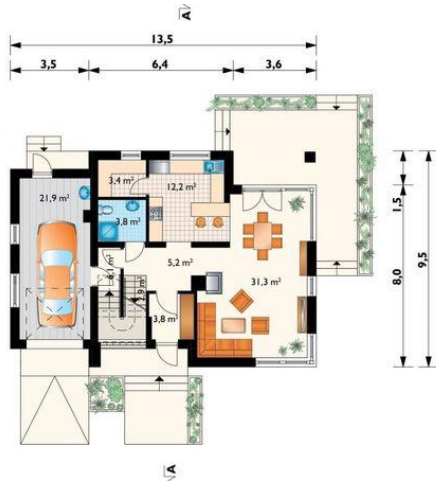




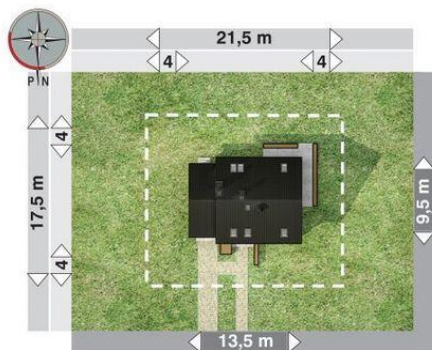
Projekt **AN BARTEK CE (DOM AO11-91)**



pokój dzienny + jadalnia = 31.4 m²
kuchnia = 12.2 m²
hol = 5.2 m²
sien = 3.8 m²
łazienka = 3.8 m²
spiżarka = 3.4 m²
garaż = 0.0 m²
klatka schodowa = 0.0 m²
korytarz = 0.0 m²



pokój = 15.6 m²
pokój = 14.3 m²
pokój = 12.0 m²
pralnia = 8.7 m²
przedpokój = 7.7 m²
łazienka = 6.7 m²
klatka schodowa = 0.0 m²
strych = 0.0 m²



Informacje

Pow. dachu:	191,60 m²	Pow. całkowita:	236,00 m²
		Pow. zabudowy:	122,30 m²
		Pow. użytkowa:	124,90 m²
		Kubatura:	715,00 m³
		Kąt nachylenia dachu:	39,00 °
		Min. szerokość działki:	21,50 m
		Min. długość działki:	17,50 m
		Wysokość budynku:	8,60 m

Cena projektu na dzień 25.08.2021: **3 450,00 zł**



Pokaż projekt w internecie