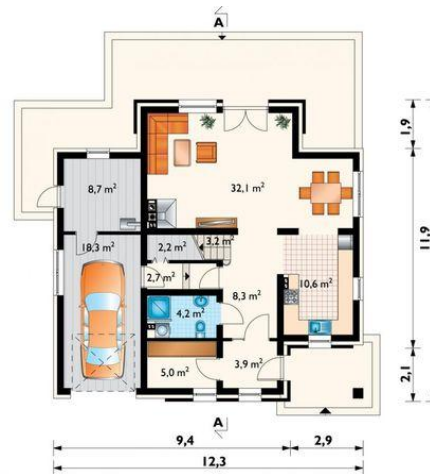




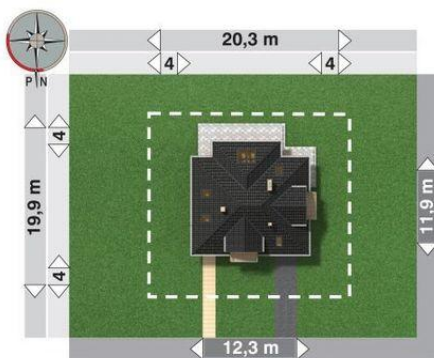
Projekt **AN BENON-2 CE (DOM AN8-71)**



sypialnia = 16.1 m²
sypialnia = 14.4 m²
sypialnia = 11.0 m²
garderoba = 5.8 m²
przedpokój = 5.4 m²
łazienka = 3.5 m²
łazienka = 2.8 m²
klatka schodowa = 0.0 m²



pokój dzienny = 32.1 m²
kuchnia = 10.6 m²
hol = 8.3 m²
garderoba = 5.0 m²
łazienka = 4.2 m²
sień = 3.9 m²
klatka schodowa = 0.0 m²
kotłownia = 0.0 m²
schowek = 0.0 m²
korytarz = 0.0 m²
garaż = 0.0 m²



Informacje

Wysokość budynku:	8,10 m	Typ zabudowy:	z poddaszem
Liczba pokoi:	4	Pow. całkowita:	323,70 m²
Pow. dachu:	221,00 m²	Pow. zabudowy:	134,20 m²
		Pow. użytkowa:	123,20 m²
		Kubatura:	812,00 m³
		Kąt nachylenia dachu:	40,00°
		Min. szerokość działki:	20,30 m
		Min. długość działki:	21,90 m

Cena projektu na dzień 09.07.2021: **1 845,00 zł**



Pokaż projekt w internecie

AN BENON-2 CE - Dom parterowy, z użytkowym poddaszem, z garażem, niepodpiwniczony. OUTLET - projekt, który nie posiada zaktualizowanej dokumentacji projektowej. Decydując się na zakup takiego projektu trzeba wiedzieć, że architekt adaptujący musi sprawdzić dokumentację pod kątem zgodności z aktualnymi przepisami..