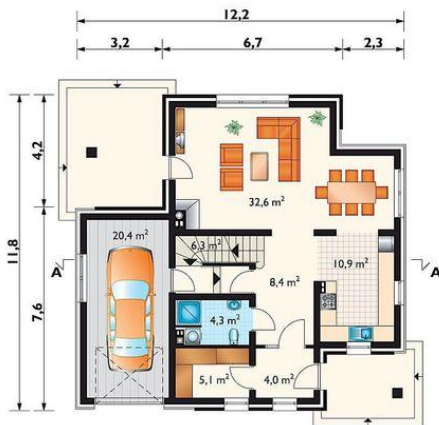
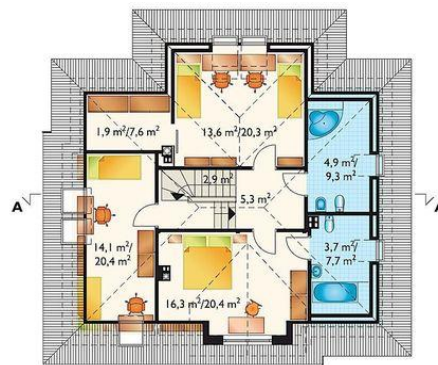




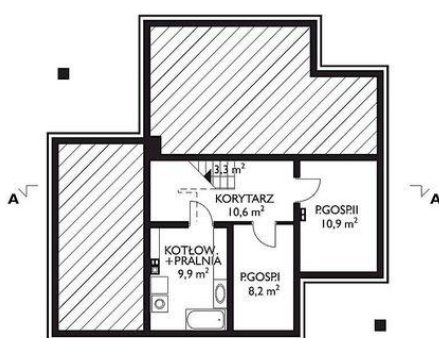
Projekt **AN BENON CE (DOM AN3-47)**



pokój dzienny = 32.6 m²
garaż = 20.4 m²
kuchnia = 10.9 m²
hol = 8.4 m²
klatka schodowa = 6.3 m²
garderoba = 5.1 m²
łazienka = 4.3 m²
sien = 4.0 m²



pokój = 16.3 m²
pokój = 14.1 m²
przedpokój = 5.3 m²
łazienka = 4.9 m²
łazienka = 3.7 m²
klatka schodowa = 2.9 m²
garderoba = 1.9 m²



pomieszczenie gospodarcze = 10.9 m²
korytarz = 10.6 m²
kotłownia = 9.9 m²
pomieszczenie gospodarcze = 8.2 m²
klatka schodowa = 3.3 m²

Informacje

Wysokość budynku:	8,30 m	Typ zabudowy:	z poddaszem
Liczba pokoi:	4	Pow. całkowita:	330,60 m²
Pow. dachu:	208,70 m²	Pow. zabudowy:	119,50 m²
		Pow. użytkowa:	125,10 m²
		Kubatura:	770,50 m³
		Kąt nachylenia dachu:	40,00°
		Min. szerokość działki:	20,20 m
		Min. długość działki:	21,80 m

Cena projektu na dzień 09.07.2021: **1 945,00 zł**



Pokaż projekt w internecie

AN BENON CE - Dom parterowy, z użytkowym poddaszem, częściowo podpiwniczony, z garażem. Projektowany budynek jest wolno stojącym domem jednorodzinny przeznaczonym dla 5-6 osobowej rodziny. Na parterze zlokalizowano pokój dzienny z aneksem jadalnym, kuchnię, hol, łazienkę oraz garderobę dostępną z sieni wejściowej.