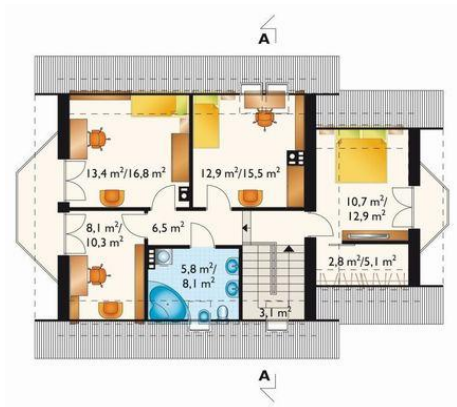
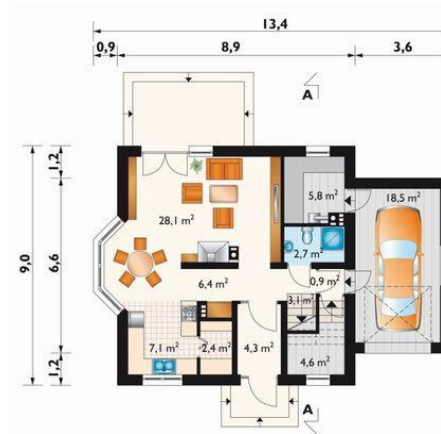




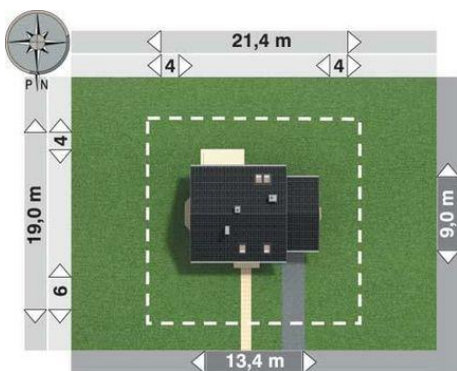
Projekt **AN BERA CE (DOM AN8-79)**



pokój = 13.4 m<sup>2</sup>  
pokój = 12.9 m<sup>2</sup>  
sypialnia = 10.7 m<sup>2</sup>  
pokój = 8.1 m<sup>2</sup>  
przedpokój = 6.5 m<sup>2</sup>  
łazienka = 5.8 m<sup>2</sup>  
klatka schodowa = 3.1 m<sup>2</sup>  
garderoba = 2.8 m<sup>2</sup>



pokój dzienny = 28.1 m<sup>2</sup>  
garaż = 18.5 m<sup>2</sup>  
kuchnia = 7.1 m<sup>2</sup>  
przedpokój = 6.4 m<sup>2</sup>  
kotłownia = 5.8 m<sup>2</sup>  
schowek = 4.6 m<sup>2</sup>  
wiatrołap = 4.3 m<sup>2</sup>  
klatka schodowa = 3.1 m<sup>2</sup>  
łazienka = 2.7 m<sup>2</sup>  
spiżarka = 2.4 m<sup>2</sup>  
przedsionek = 0.9 m<sup>2</sup>



**Informacje**

Wysokość budynku:	<b>8,10 m</b>	Typ zabudowy:	<b>z poddaszem</b>
Liczba pokoi:	<b>5</b>	Pow. całkowita:	<b>240,00 m<sup>2</sup></b>
Pow. dachu:	<b>185,80 m<sup>2</sup></b>	Pow. zabudowy:	<b>106,50 m<sup>2</sup></b>
		Pow. użytkowa:	<b>111,40 m<sup>2</sup></b>
		Kubatura:	<b>624,20 m<sup>3</sup></b>
		Kąt nachylenia dachu:	<b>40,00°</b>
		Min. szerokość działki:	<b>21,40 m</b>
		Min. długość działki:	<b>19,00 m</b>

Cena projektu na dzień 09.07.2021: **1 725,00 zł**



**Pokaż projekt w internecie**

AN BERA CE - Dom parterowy, z użytkowym poddaszem, z garażem. OUTLET - projekt, który nie posiada zaktualizowanej dokumentacji projektowej. Decydując się na zakup takiego projektu trzeba wiedzieć, że architekt adaptujący musi sprawdzić dokumentację pod kątem zgodności z aktualnymi przepisami..