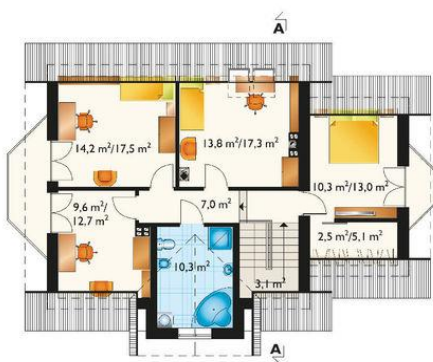




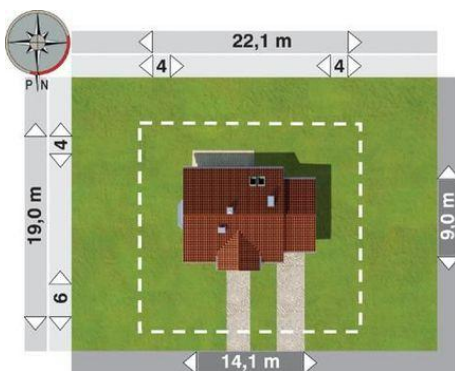
Projekt **AN BERA LUX CE (DOM AN8-80)**



pokój = 14.2 m²
pokój = 13.8 m²
sypialnia = 10.3 m²
łazienka = 10.3 m²
pokój = 9.6 m²
korytarz = 7.0 m²
klatka schodowa = 3.1 m²
garderoba = 2.5 m²



pokój dzienny = 31.0 m²
garaż = 18.4 m²
korytarz = 8.1 m²
kuchnia = 7.0 m²
kotłownia = 5.6 m²
wiatrołap = 4.8 m²
schowek = 4.6 m²
klatka schodowa = 3.1 m²
wc = 2.9 m²
spiżarka = 2.4 m²
przedsionek = 0.9 m²



Informacje

Wysokość budynku:	8,40 m	Typ zabudowy:	z poddaszem
Liczba pokoi:	5	Pow. całkowita:	254,90 m²
Pow. dachu:	207,20 m²	Pow. zabudowy:	111,90 m²
		Pow. użytkowa:	123,90 m²
		Kubatura:	685,00 m³
		Kąt nachylenia dachu:	40,00°
		Min. szerokość działki:	22,10 m
		Min. długość działki:	19,00 m

Cena projektu na dzień 09.07.2021: **2 588,00 zł**



Pokaż projekt w internecie

AN BERA LUX CE - Dom parterowy, z użytkowym poddaszem, z garażem. OUTLET - projekt, który nie posiada zaktualizowanej dokumentacji projektowej. Decydując się na zakup takiego projektu trzeba wiedzieć, że architekt adaptujący musi sprawdzić dokumentację pod kątem zgodności z aktualnymi przepisami..