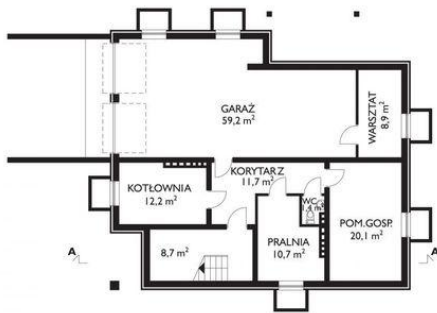




Projekt **AN BERBERYS CE (DOM AN3-48)**



garaż = 59.2 m²
 pomieszczenie gospodarcze = 20.1 m²
 kotłownia = 12.2 m²
 korytarz = 11.7 m²
 pralnia = 10.7 m²
 warsztat = 8.9 m²
 klatka schodowa = 8.7 m²
 wc = 1.4 m²



pokój dzienny = 36.8 m²
 hol = 16.4 m²
 pokój = 15.4 m²
 pokój = 15.4 m²
 pokój = 15.0 m²
 kuchnia = 12.2 m²
 klatka schodowa = 8.4 m²
 łazienka = 8.2 m²
 schowek = 3.1 m²
 wc = 1.7 m²



pokój dzienny = 28.4 m²
 przedpokój = 17.0 m²
 pokój = 12.9 m²
 pokój = 12.9 m²
 kuchnia = 12.2 m²
 pokój = 11.9 m²
 klatka schodowa = 8.5 m²
 łazienka = 7.0 m²
 schowek = 3.2 m²
 wc = 1.4 m²
 spiżarka = 0.9 m²

Informacje

Wysokość budynku:	9,90 m	Typ zabudowy:	z poddaszem
Liczba pokoi:	8	Pow. całkowita:	611,90 m²
Pow. dachu:	300,00 m²	Pow. zabudowy:	174,70 m²
		Pow. użytkowa:	232,00 m²
		Kubatura:	1425,00 m³
		Kąt nachylenia dachu:	40,00°
		Min. szerokość działki:	20,60 m
		Min. długość działki:	24,60 m

Cena projektu na dzień 09.07.2021: **2 195,00 zł**



Pokaż projekt w internecie

AN BERBERYS CE - Dom dwurodzinny, parterowy, z użytkowym poddaszem, całkowicie podpiwniczony, z garażem na 3 samochody w podpiwniczeniu. Budynek składa się z dwóch mieszkań: jedno na parterze, drugie na poddaszu. Obydwa mieszkania mają podobny układ funkcjonalny. Dostępne są z niezależnej klatki schodowej.