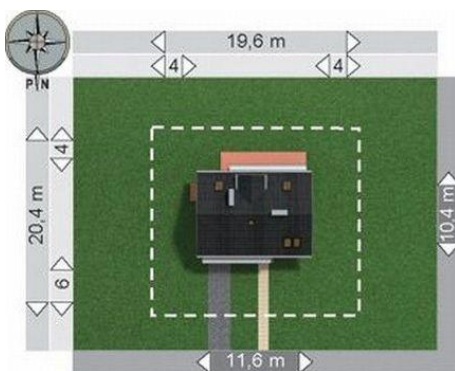
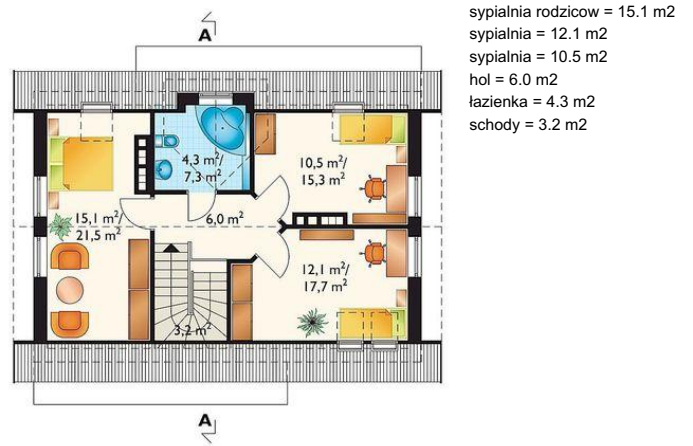
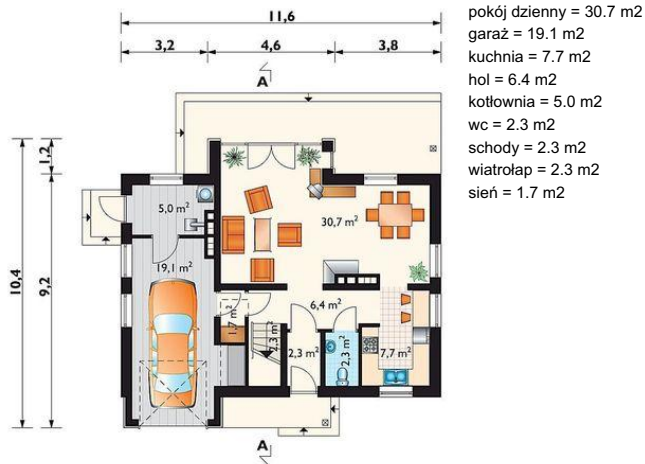




Projekt **AN BERNO CE (DOM AN2-75)**



Informacje

Wysokość budynku:	8,00 m	Typ zabudowy:	z poddaszem
Liczba pokoi:	4	Pow. całkowita:	232,10 m²
Pow. dachu:	146,80 m²	Pow. zabudowy:	103,00 m²
		Pow. użytkowa:	99,20 m²
		Kubatura:	630,00 m³
		Kąt nachylenia dachu:	40,00°
		Min. szerokość działki:	19,60 m
		Min. długość działki:	20,40 m

Cena projektu na dzień 09.07.2021: **1 645,00 zł**



Pokaż projekt w internecie

AN BERNO CE - Budynek parterowy z użytkowym poddaszem, niepodpiwniczony z garażem. OUTLET - projekt, który nie posiada zaktualizowanej dokumentacji projektowej. Decydując się na zakup takiego projektu trzeba wiedzieć, że architekt adaptujący musi sprawdzić dokumentację pod kątem zgodności z aktualnymi przepisami..