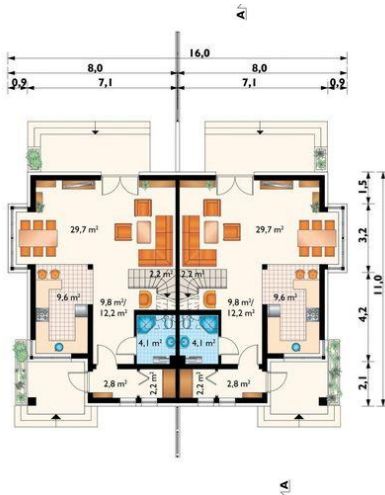
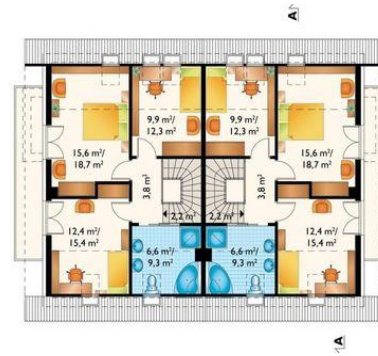




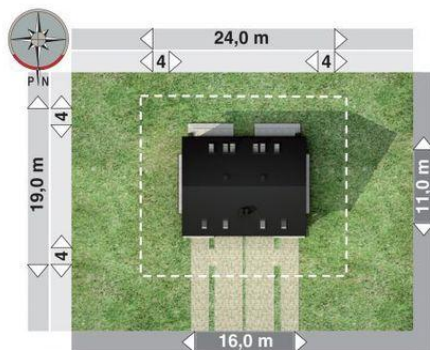
Projekt **AN BEZA BO DUOLIT CE (DOM AO11-86)**



pokój dzienny = 29.7 m²
hol = 9.8 m²
kuchnia = 9.6 m²
toaleta = 3.9 m²
sień = 2.8 m²
garderoba = 2.2 m²
klatka schodowa = 0.0 m²



pokój = 15.6 m²
pokój = 12.4 m²
pokój = 9.9 m²
łazienka = 6.6 m²
przedpokój = 3.8 m²
klatka schodowa = 0.0 m²



Informacje

Pow. całkowita:	306,70 m²
Pow. zabudowy:	161,90 m²
Pow. użytkowa:	212,20 m²
Kubatura:	920,00 m³
Min. szerokość działki:	24,00 m
Min. długość działki:	19,00 m
Pow. dachu:	233,20 m²

Cena projektu na dzień 18.08.2021: **6 660,00 zł**



Pokaż projekt w internecie

AN BEZA BO DUOLIT CE - Projekt Dom parterowego z użytkowym poddaszem, dwulokalowy, niepodpiwniczony. Prosta bryła, dach dwuspadowy, miejsce na panele słoneczne..