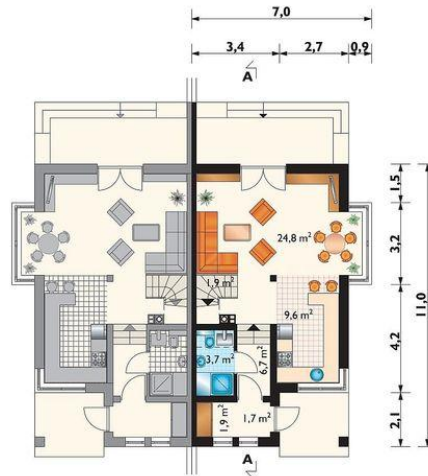




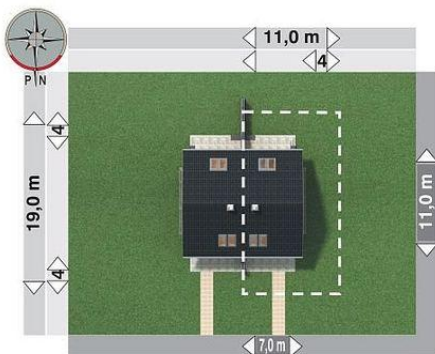
Projekt **AN BEZA DUO CE (DOM AN2-02)**



pokój = 11.9 m²
pokój = 8.6 m²
pokój = 6.0 m²
łazienka = 5.0 m²
przedpokój = 3.3 m²
klatka schodowa = 0.0 m²



pokój dzienny = 24.8 m²
kuchnia = 9.6 m²
hol = 6.7 m²
toaleta = 3.7 m²
sień = 1.7 m²
klatka schodowa = 0.0 m²



Informacje

Wysokość budynku:	9,00 m	Typ zabudowy:	bliźniak
Liczba pokoi:	4	Pow. całkowita:	156,10 m²
Pow. dachu:	103,80 m²	Pow. zabudowy:	70,10 m²
		Pow. użytkowa:	83,30 m²
		Kubatura:	487,40 m³
		Kąt nachylenia dachu:	39,00°
		Min. szerokość działki:	11,00 m
		Min. długość działki:	19,00 m

Cena projektu na dzień 27.04.2021: **3 050,00 zł**



Pokaż projekt w internecie

AN BEZA DUO CE - Dom parterowy, z użytkowym poddaszem, do zabudowy bliźniaczej Projekt domu Beza Duo to jedna z najprostszych koncepcji parterowego domu z użytkowym poddaszem przeznaczona do zabudowy bliźniaczej (w granicy działki).