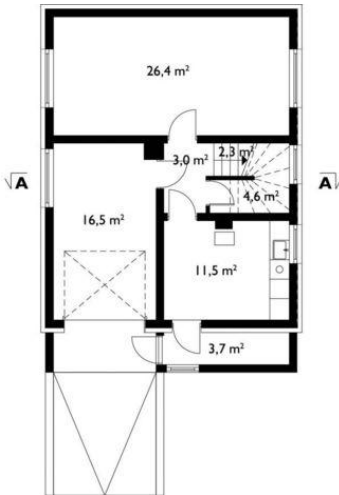
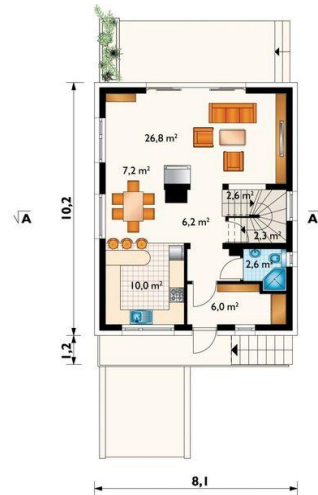




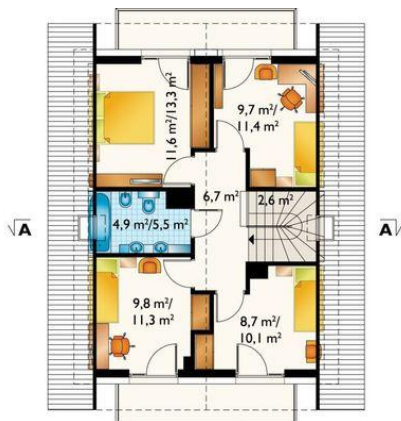
Projekt **AN BIEDRONKA CE (DOM AN3-52)**



pokój hobby = 0.0 m2
garaż = 0.0 m2
klatka schodowa = 0.0 m2
korytarz = 0.0 m2
schowek = 0.0 m2
kotłownia = 0.0 m2
schowek = 0.0 m2



pokój dzienny = 26.8 m2
kuchnia = 10.0 m2
jadalnia = 7.2 m2
hol = 6.2 m2
sień = 6.0 m2
łazienka = 2.6 m2
klatka schodowa = 0.0 m2
klatka schodowa = 0.0 m2



pokój = 11.6 m2
pokój = 9.8 m2
pokój = 9.7 m2
pokój = 8.7 m2
przedpokój = 6.7 m2
łazienka = 4.9 m2
klatka schodowa = 0.0 m2

Informacje

Wysokość budynku: **9,00 m**
Liczba pokoi: **4**
Pow. dachu: **159,30 m2**

Typ zabudowy: **z poddaszem**
Pow. całkowita: **166,30 m2**
Pow. zabudowy: **88,50 m2**
Pow. użytkowa: **110,20 m2**
Kubatura: **797,30 m3**
Kąt nachylenia dachu: **45,00°**
Min. szerokość działki: **16,10 m**
Min. długość działki: **19,40 m**

Cena projektu na dzień 11.03.2021: **3 690,00 zł**



Pokaż projekt w internecie

AN BIEDRONKA CE - Dom parterowy, z użytkowym poddaszem, podpiwniczony, z garażem w piwnicy Projekt domu Biedronka, podobnie jak odrobinę mniejszy Koral, to jeden z nielicznych projektów małych domów z użytkowym poddaszem przeznaczonych na wąską działkę, który oferuje całkowite podpiwniczenie z garażem.