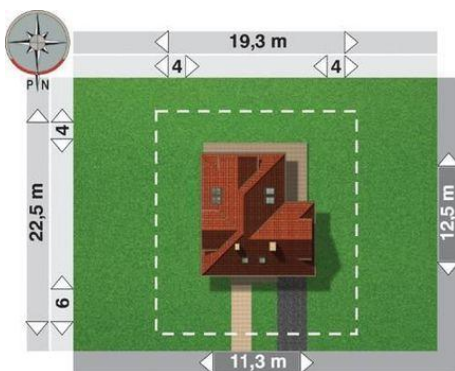
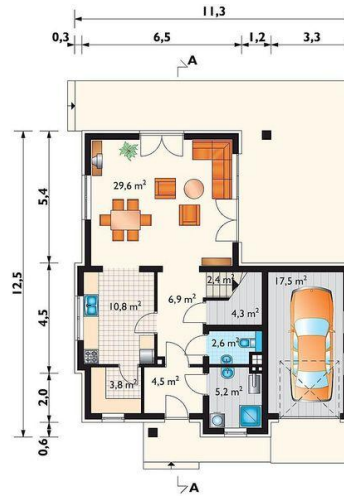
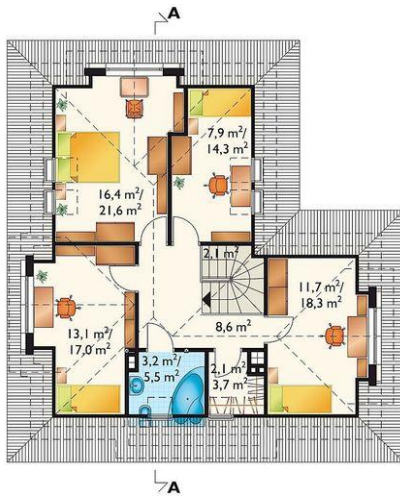




Projekt **AN BIELIK CE (DOM AN2-46)**



Informacje

Wysokość budynku:	7,80 m	Typ zabudowy:	z poddaszem
Liczba pokoi:	5	Pow. całkowita:	294,80 m²
Pow. dachu:	212,80 m²	Pow. zabudowy:	109,00 m²
		Pow. użytkowa:	121,10 m²
		Kubatura:	660,00 m³
		Kąt nachylenia dachu:	42,00°
		Min. szerokość działki:	19,30 m
		Min. długość działki:	22,50 m

Cena projektu na dzień 09.07.2021: **1 355,00 zł**

Pokaż projekt w internecie

AN BIELIK CE - Dom parterowy, z użytkowym poddaszem, niepodpiwniczony, z garażem Dom jednorodzinny przeznaczony dla 4-5 osobowej rodziny. Na parterze zlokalizowano pokój dzienny, kuchnię, hol, kotłownię, w.c., schowek, sień wejściową, pomieszczenie gospodarcze oraz garaż. Na poddaszu są 4 sypialnie i 2 łazienki.