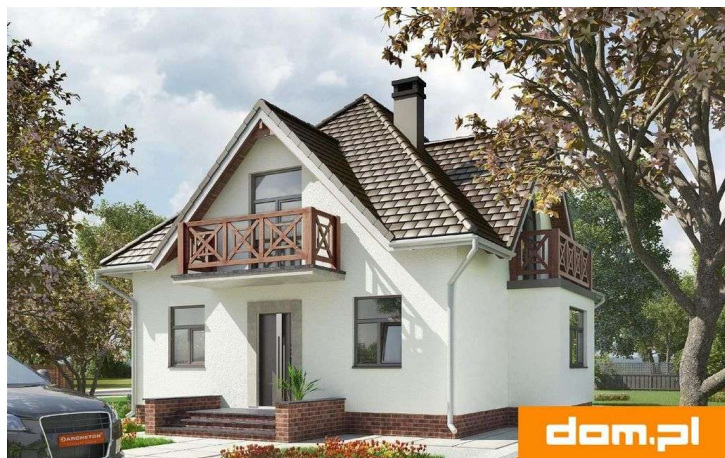
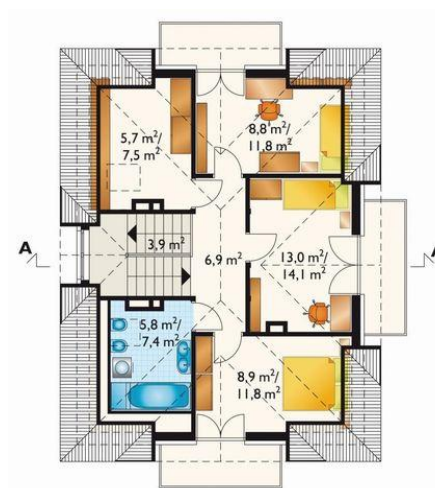




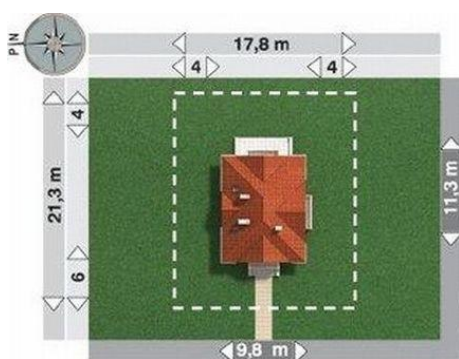
Projekt **AN BIRKUT CE (DOM AN3-53)**



pokój dzienny = 30.0 m<sup>2</sup>  
jadalnia = 11.7 m<sup>2</sup>  
hol = 10.4 m<sup>2</sup>  
kuchnia = 7.7 m<sup>2</sup>  
spiżarka = 5.8 m<sup>2</sup>  
kotłownia = 5.7 m<sup>2</sup>  
klatka schodowa = 4.0 m<sup>2</sup>  
łazienka = 3.8 m<sup>2</sup>  
sień = 3.4 m<sup>2</sup>



pokój = 13.0 m<sup>2</sup>  
pokój = 8.9 m<sup>2</sup>  
pokój = 8.8 m<sup>2</sup>  
przedpokój = 6.9 m<sup>2</sup>  
łazienka = 5.8 m<sup>2</sup>  
garderoba = 5.7 m<sup>2</sup>  
klatka schodowa = 3.9 m<sup>2</sup>



**Informacje**

Wysokość budynku:	<b>8,60 m</b>	Typ zabudowy:	<b>z poddaszem</b>
Liczba pokoi:	<b>5</b>	Pow. całkowita:	<b>237,50 m<sup>2</sup></b>
Pow. dachu:	<b>167,00 m<sup>2</sup></b>	Pow. zabudowy:	<b>101,70 m<sup>2</sup></b>
		Pow. użytkowa:	<b>115,90 m<sup>2</sup></b>
		Kubatura:	<b>745,00 m<sup>3</sup></b>
		Kąt nachylenia dachu:	<b>45,00°</b>
		Min. szerokość działki:	<b>17,80 m</b>
		Min. długość działki:	<b>21,30 m</b>

Cena projektu na dzień 11.03.2021: **1 645,00 zł**

**Pokaż projekt w internecie**

AN BIRKUT CE - Dom parterowy, z użytkowym poddaszem, niepodpiwniczony. Wejście przez sień do holu. Na prawo znajduje się wejście do kuchni i jadalni, na wprost wejście do pokoju dziennego, a na lewo łazienki i pralni z kotłownią. Na poddaszu zlokalizowano 3 pokoje sypialne, wygodną łazienkę i garderobę.