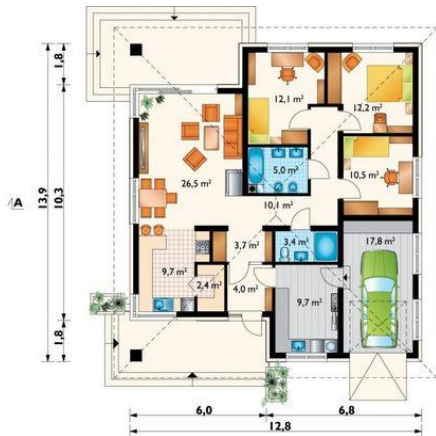
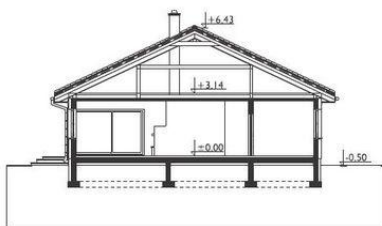
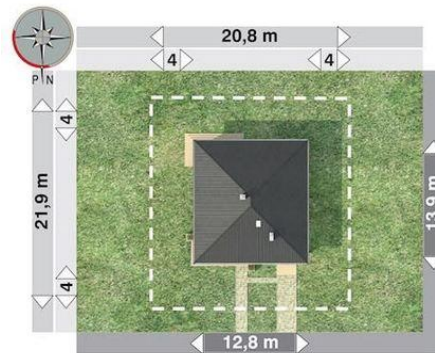




Projekt **AN BLANKA CE (DOM AO10-64)**



salon = 26.5 m²
sypialnia = 12.3 m²
pokój = 12.1 m²
pokój = 10.5 m²
przedpokój = 10.1 m²
kuchnia = 9.7 m²
łazienka = 5.0 m²
sień = 4.0 m²
hol = 3.7 m²
łazienka = 3.4 m²
spiżarka = 2.4 m²
kotłownia + pralnia = 0.0 m²
garaż = 0.0 m²



Informacje

Wysokość budynku:	6,90 m	Typ zabudowy:	parterowy
Pow. dachu:	239,60 m²	Pow. całkowita:	158,80 m²
		Pow. zabudowy:	158,80 m²
		Pow. użytkowa:	99,50 m²
		Kubatura:	746,00 m³
		Kąt nachylenia dachu:	25,00°
		Min. szerokość działki:	20,80 m
		Min. długość działki:	21,90 m

Cena projektu na dzień 12.03.2021: **3 290,00 zł**

Pokaż projekt w internecie

AN BLANKA CE - Dom parterowy, z garażem Zbliżony do kwadratu rzut i czterospadowy dach domu mogą być realizowany tylko w niektórych lokalizacjach działek. Do takich nietradycyjnych, nowych w polskim krajobrazie rozwiązań domów parterowych jak Ksenia, Bratek czy Karol dołączył, mniejszy od nich, projekt domu Blanka.