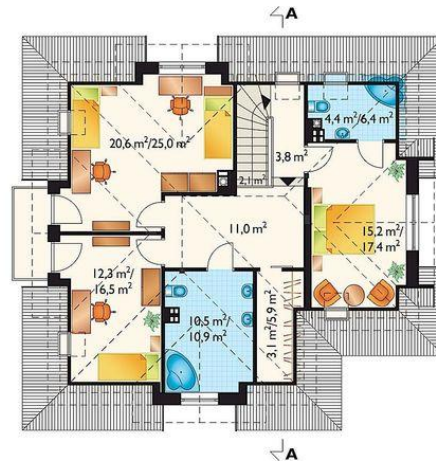




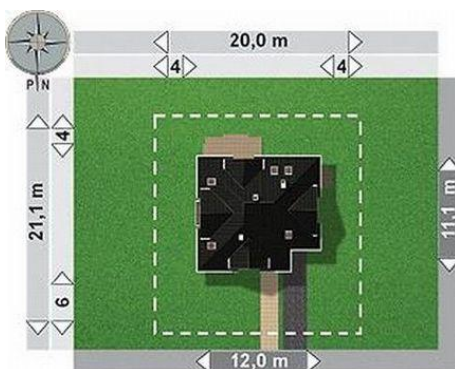
Projekt **AN BOGNA CE (DOM AN3-56)**



pokój dzienny = 34.6 m<sup>2</sup>  
garaż = 17.3 m<sup>2</sup>  
kuchnia = 10.1 m<sup>2</sup>  
hol = 8.8 m<sup>2</sup>  
korytarz = 8.2 m<sup>2</sup>  
kotłownia = 6.2 m<sup>2</sup>  
sień = 3.4 m<sup>2</sup>  
spiżarka = 3.1 m<sup>2</sup>  
wc = 2.1 m<sup>2</sup>  
klatka schodowa = 2.1 m<sup>2</sup>



pokój = 20.6 m<sup>2</sup>  
pokój = 15.2 m<sup>2</sup>  
pokój = 12.3 m<sup>2</sup>  
przedpokój = 11.0 m<sup>2</sup>  
łazienka = 10.5 m<sup>2</sup>  
łazienka = 4.4 m<sup>2</sup>  
korytarz = 3.8 m<sup>2</sup>  
garderoba = 3.1 m<sup>2</sup>  
klatka schodowa = 2.1 m<sup>2</sup>



**Informacje**

Wysokość budynku:	<b>8,30 m</b>	Typ zabudowy:	<b>z poddaszem</b>
Liczba pokoi:	<b>4</b>	Pow. całkowita:	<b>289,70 m<sup>2</sup></b>
Pow. dachu:	<b>224,70 m<sup>2</sup></b>	Pow. zabudowy:	<b>118,60 m<sup>2</sup></b>
		Pow. użytkowa:	<b>139,20 m<sup>2</sup></b>
		Kubatura:	<b>755,00 m<sup>3</sup></b>
		Kąt nachylenia dachu:	<b>42,00°</b>
		Min. szerokość działki:	<b>20,00 m</b>
		Min. długość działki:	<b>21,10 m</b>

Cena projektu na dzień 09.07.2021: **1 545,00 zł**



**Pokaż projekt w internecie**

AN BOGNA CE - Dom parterowy, z użytkowym poddaszem, niepodpiwniczony, z garażem. Projektowany budynek jest wolno stojącym domem jednorodzinny przeznaczonym dla 4-6 osób. Na parterze zlokalizowano pokój dzienny z jadalnią, kuchnię, spiżarkę, hol, kotłownię, w.c., sień wejściową oraz garaż.