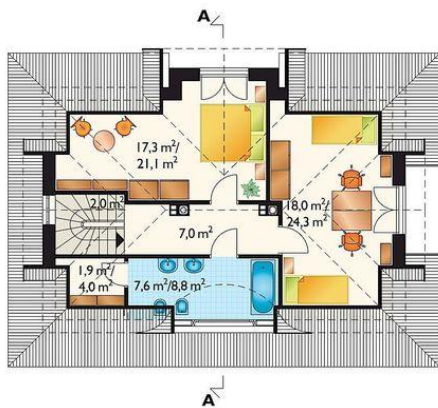
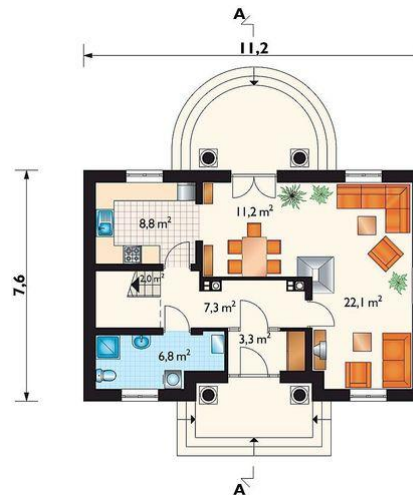




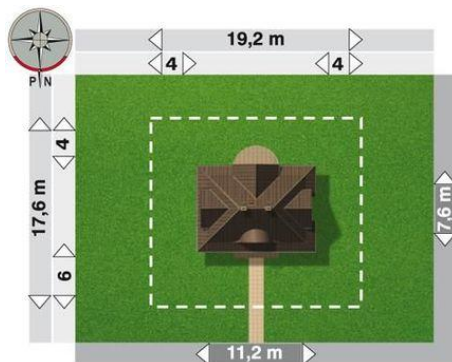
Projekt **AN BOGORIA CE (DOM AN3-57)**



pokój = 18.0 m²
pokój = 17.3 m²
łazienka = 7.6 m²
przedpokój = 7.0 m²
klatka schodowa = 2.0 m²
schowek = 1.9 m²



pokój dzienny = 22.1 m²
jadalnia = 11.2 m²
kuchnia = 8.8 m²
hol = 7.3 m²
łazienka = 6.8 m²
sień = 3.3 m²
klatka schodowa = 2.0 m²



Informacje

Wysokość budynku:	9,00 m	Typ zabudowy:	z poddaszem
Liczba pokoi:	3	Pow. całkowita:	196,60 m²
Pow. dachu:	202,00 m²	Pow. zabudowy:	82,80 m²
		Pow. użytkowa:	111,30 m²
		Kubatura:	799,40 m³
		Kąt nachylenia dachu:	50,00°
		Min. szerokość działki:	19,20 m
		Min. długość działki:	17,60 m

Cena projektu na dzień 09.07.2021: **1 645,00 zł**



Pokaż projekt w internecie

AN BOGORIA CE - Dom parterowy, z użytkowym poddaszem, niepodpiwniczony Parter budynku mieści sień, hol, łazienkę, kuchnię, jadalnię, pokój dzienny. Schody zabiegowe z holu prowadzą na użytkowe poddasze, na które składają się: przedpokój, 2 pokoje, łazienka i niewielki schowek.