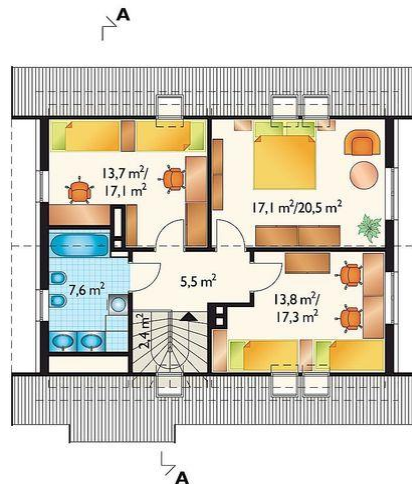




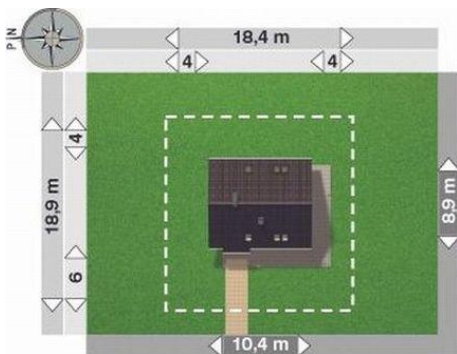
Projekt **AN BONIFACY CE (DOM AN3-59)**



pokój dzienny = 25.0 m<sup>2</sup>  
hol = 12.5 m<sup>2</sup>  
jadalnia = 9.4 m<sup>2</sup>  
kuchnia = 8.5 m<sup>2</sup>  
sień = 5.3 m<sup>2</sup>  
kotłownia = 3.3 m<sup>2</sup>  
klatka schodowa = 2.4 m<sup>2</sup>  
wc = 1.4 m<sup>2</sup>



pokój = 17.1 m<sup>2</sup>  
pokój = 13.8 m<sup>2</sup>  
pokój = 13.7 m<sup>2</sup>  
łazienka = 7.6 m<sup>2</sup>  
przedpokój = 5.5 m<sup>2</sup>  
klatka schodowa = 2.4 m<sup>2</sup>



**Informacje**

Wysokość budynku:	<b>8,50 m</b>	Typ zabudowy:	<b>z poddaszem</b>
Liczba pokoi:	<b>4</b>	Pow. całkowita:	<b>245,00 m<sup>2</sup></b>
Pow. dachu:	<b>153,00 m<sup>2</sup></b>	Pow. zabudowy:	<b>83,40 m<sup>2</sup></b>
		Pow. użytkowa:	<b>116,20 m<sup>2</sup></b>
		Kubatura:	<b>631,30 m<sup>3</sup></b>
		Kąt nachylenia dachu:	<b>40,00°</b>
		Min. szerokość działki:	<b>18,40 m</b>
		Min. długość działki:	<b>18,90 m</b>

Cena projektu na dzień 09.07.2021: **1 645,00 zł**



**Pokaż projekt w internecie**

AN BONIFACY CE - Dom parterowy, z użytkowym poddaszem, niepodpiwniczony Dom przeznaczony dla 5-6 osobowej rodziny. Przez sień wchodzimy do holu. Na wprost wejścia znajduje się kotłownia, a na prawo pokój dzienny oraz klatka schodowa prowadząca na poddasze.