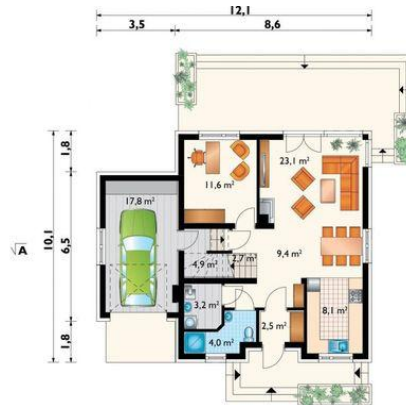




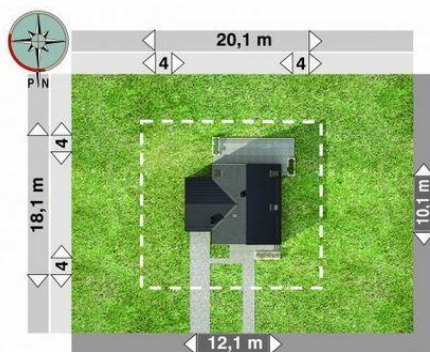
Projekt **AN BORÓWKA CE (DOM AO5-86)**



pokój = 12.8 m²
pokój = 12.2 m²
pokój = 11.3 m²
pokój = 9.7 m²
pokój = 9.6 m²
przedpokój = 5.8 m²
łazienka = 4.3 m²
łazienka = 3.6 m²
klatka schodowa = 0.0 m²



pokój dzienny = 23.1 m²
gabinet = 11.6 m²
hol = 9.4 m²
kuchnia = 8.1 m²
łazienka = 4.0 m²
wiatrołap = 2.5 m²
garaż = 0.0 m²
schowek = 0.0 m²
klatka schodowa = 0.0 m²
kotłownia = 0.0 m²



Informacje

Wysokość budynku:	8,00 m	Typ zabudowy:	z poddaszem
Liczba pokoi:	7	Pow. całkowita:	219,30 m²
Pow. dachu:	139,90 m²	Pow. zabudowy:	110,20 m²
		Pow. użytkowa:	127,90 m²
		Kubatura:	680,30 m³
		Kąt nachylenia dachu:	40,00°
		Min. szerokość działki:	20,10 m
		Min. długość działki:	18,10 m

Cena projektu na dzień 18.08.2021: **3 750,00 zł**

Pokaż projekt w internecie

AN BORÓWKA CE - Dom parterowy, z użytkowym poddaszem, niepodpiwniczony, z garażem Dom przeznaczony jest dla 4-6 osobowej rodziny. Na parterze znajduje się kuchnia, pokój dzienny z jadalnią, gabinet, mała łazienka, schowek pod schodami oraz kotłownia dostępna z sieni. Na poddaszu zlokalizowano 5 pokoi i łazienkę.