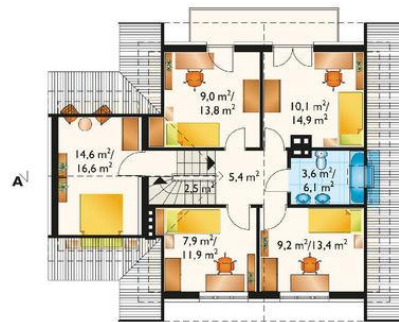




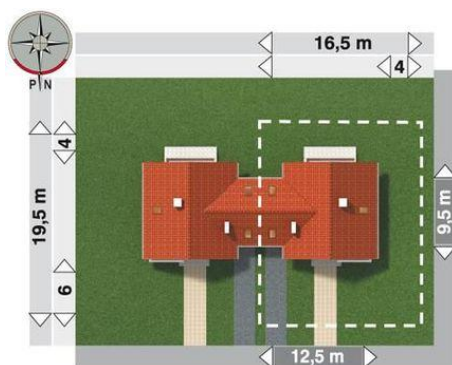
Projekt **AN BORÓWKA DUO CE (DOM AN3-61)**



pokój dzienny = 21.5 m²
garaż = 16.3 m²
pokój = 10.7 m²
hol = 8.5 m²
kuchnia = 7.6 m²
pomieszczenie gospodarcze = 4.9 m²
kotłownia = 4.5 m²
wc + natrysk = 3.2 m²
wiatrołap = 2.6 m²
klatka schodowa = 2.5 m²



pokój = 14.6 m²
pokój = 10.1 m²
pokój = 9.2 m²
pokój = 9.0 m²
pokój = 7.9 m²
przedpokój = 5.4 m²
łazienka = 3.6 m²
klatka schodowa = 2.5 m²



Informacje

Wysokość budynku:	8,00 m	Typ zabudowy:	bliźniak
Liczba pokoi:	7	Pow. całkowita:	245,90 m²
Pow. dachu:	171,70 m²	Pow. zabudowy:	102,50 m²
		Pow. użytkowa:	113,90 m²
		Kubatura:	601,70 m³
		Kąt nachylenia dachu:	40,00°
		Min. szerokość działki:	16,50 m
		Min. długość działki:	19,50 m

Cena projektu na dzień 09.07.2021: **2 588,00 zł**



Pokaż projekt w internecie

AN BORÓWKA DUO CE - Dom parterowy, z użytkowym poddaszem, niepodpiwniczony, z garażem, do zabudowy bliźniaczej Dom przeznaczony jest dla 4-6 osobowej rodziny. Na parterze znajduje się kuchnia, pokój dzienny z jadalnią, gabinet, mała łazienka, schowek pod schodami oraz kotłownia dostępna z sieni.