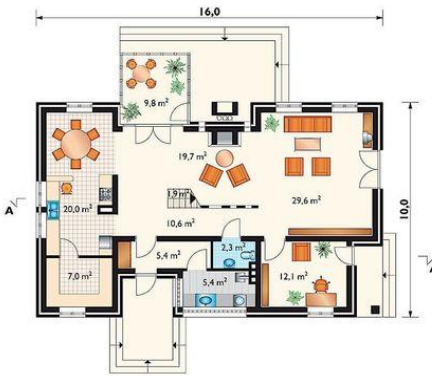
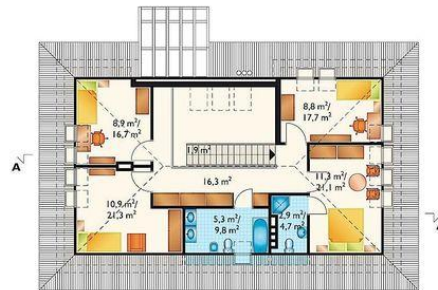




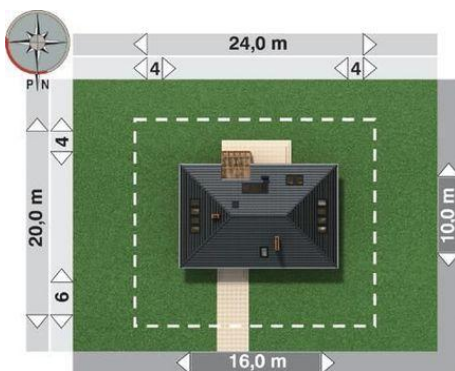
Projekt **AN BORYNA CE (DOM AN3-63)**



pokój dzienny = 29.6 m²
kuchnia + jadalnia = 20.0 m²
pokój kominkowy = 19.7 m²
gabinet = 12.1 m²
hol = 10.6 m²
ogród zimowy = 9.8 m²
spizarka = 7.0 m²
kotłownia = 5.4 m²
sień = 5.4 m²
wc = 2.3 m²
schody = 1.9 m²



antresola = 16.3 m²
pokój = 11.3 m²
pokój = 10.9 m²
pokój = 8.9 m²
pokój = 8.8 m²
łazienka = 5.3 m²
łazienka = 2.9 m²
schody = 1.9 m²



Informacje

Wysokość budynku:	8,50 m	Typ zabudowy:	z poddaszem
Liczba pokoi:	6	Pow. całkowita:	346,50 m²
Pow. dachu:	250,00 m²	Pow. zabudowy:	156,30 m²
		Pow. użytkowa:	180,70 m²
		Kubatura:	721,00 m³
		Kąt nachylenia dachu:	40,00°
		Min. szerokość działki:	24,00 m
		Min. długość działki:	20,00 m

Cena projektu na dzień 09.07.2021: **1 605,00 zł**



Pokaż projekt w internecie

AN BORYNA CE - Dom parterowy, z użytkowym poddaszem, niepodpiwniczony Na parterze zaprojektowano hol, pokój dzienny, pokój kominkowy, kuchnię z jadalnią, gabinet, w.c., spizarnię oraz kotłownię z pralnią. Na poddaszu znajdują się 3 sypialnie, pokój do pracy i 2 łazienki.