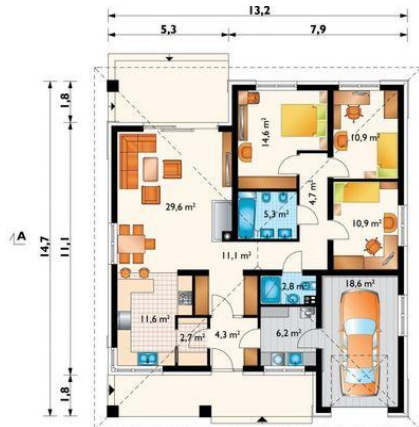
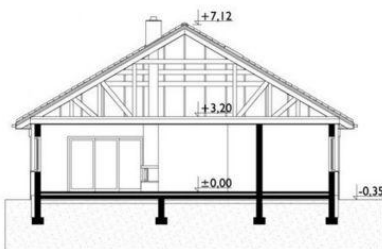
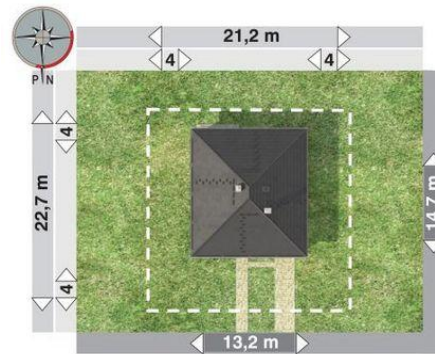




Projekt **AN BRATEK NANO CE (DOM AO11-30)**



pokój dzienny = 29,6 m²
pokój = 14,6 m²
kuchnia = 11,6 m²
hol = 11,1 m²
pokój = 10,9 m²
pokój = 10,9 m²
łazienka = 5,3 m²
przedpokój = 4,7 m²
sień = 4,3 m²
łazienka = 2,8 m²
spiżarka = 2,7 m²
kotłownia = 0,0 m²
garaż = 0,0 m²



Informacje

Wysokość budynku:	7,50 m	Typ zabudowy:	parterowy
Liczba pokoi:	4	Pow. całkowita:	166,90 m²
Pow. dachu:	264,80 m²	Pow. zabudowy:	166,70 m²
Szerokość budynku:	13,20 m	Pow. użytkowa:	108,40 m²
Długość budynku:	14,70 m	Kubatura:	772,20 m³
		Kąt nachylenia dachu:	30,00°
		Min. szerokość działki:	21,20 m
		Min. długość działki:	22,70 m

Cena projektu na dzień 11.03.2021: **3 290,00 zł**



Pokaż projekt w internecie

AN BRATEK NANO CE - Dom parterowy, z garażem Projekt domu Bratek Nano jest nieco mniejszy od Bratka.Na zbliżonym do kwadratu, okrojonym o 40cm na każdym z boków planie przewiduje identycznie funkcjonalnie jednopiętrowe mieszkanie dla 4 osób z otwartym pokojem dziennym i strefą nocną.