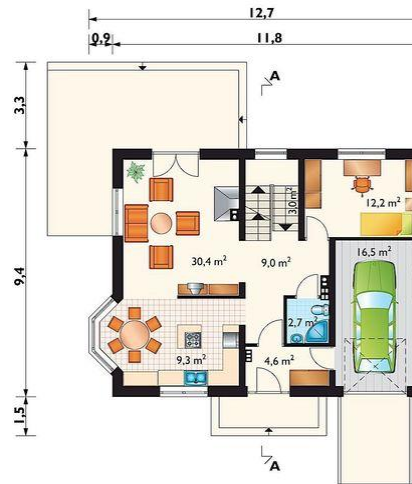




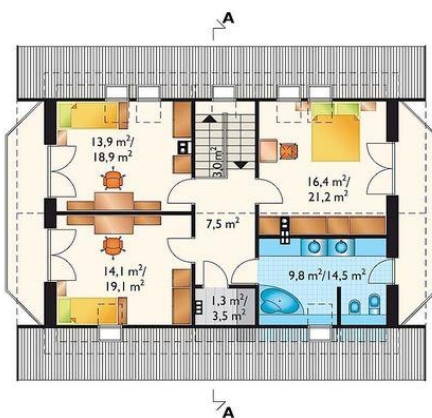
Projekt **AN BROMBA CE (DOM AN3-65)**



pomieszczenie gospodarcze = 17.5 m2
kotłownia = 13.1 m2
spiżarka = 10.8 m2
klatka schodowa = 5.4 m2
korytarz = 5.0 m2



pokój dzienny + jadalnia = 30.4 m2
garaż = 16.5 m2
pokój = 12.2 m2
kuchnia = 9.3 m2
hol = 9.0 m2
sień = 4.6 m2
klatka schodowa = 3.0 m2
łazienka = 2.7 m2



pokój = 16.4 m2
pokój = 14.1 m2
pokój = 13.9 m2
łazienka = 9.8 m2
przedpokój = 7.5 m2
klatka schodowa = 3.0 m2
schowek = 1.3 m2

Informacje

Wysokość budynku:	8,20 m	Typ zabudowy:	z poddaszem
Liczba pokoi:	5	Pow. całkowita:	289,50 m2
Pow. dachu:	194,80 m2	Pow. zabudowy:	112,90 m2
		Pow. użytkowa:	131,20 m2
		Kubatura:	895,60 m3
		Kąt nachylenia dachu:	38,00°
		Min. szerokość działki:	20,70 m
		Min. długość działki:	19,40 m

Cena projektu na dzień 09.07.2021: **1 945,00 zł**



Pokaż projekt w internecie

AN BROMBA CE - Dom parterowy, z użytkowym poddaszem, częściowo podpiwniczony, z garażem Dom dla 5-6 osobowej rodziny. Na parterze znajduje się salon, jadalnia i kuchnia oraz gabinet z możliwością wykorzystania jako sypialnia. Na poddaszu są 3 wygodne sypialnie, duża łazienka i schowek.