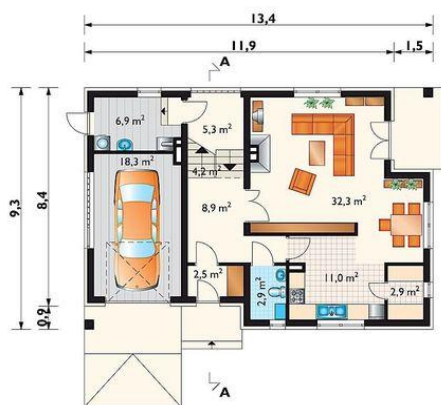
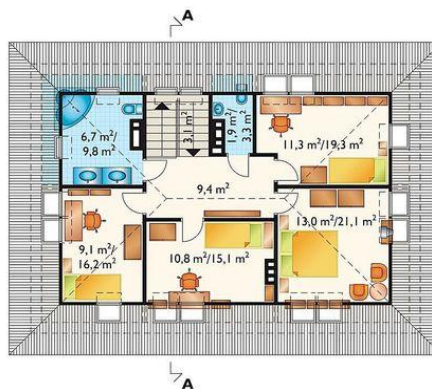




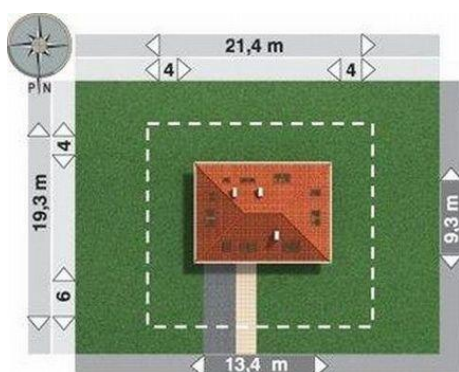
Projekt **AN BRYZA CE (DOM AN3-66)**



pokój dzienny = 32,3 m²
garaż = 18,3 m²
kuchnia = 11,0 m²
hol = 8,9 m²
kotłownia = 6,9 m²
korytarz = 5,3 m²
klatka schodowa = 4,2 m²
spiżarka = 2,9 m²
wc = 2,9 m²
sień = 2,5 m²



pokój = 13,0 m²
pokój = 11,3 m²
pokój = 10,8 m²
przedpokój = 9,4 m²
pokój = 9,1 m²
łazienka = 6,7 m²
klatka schodowa = 3,1 m²
wc = 1,9 m²



Informacje

Wysokość budynku:	8,50 m	Typ zabudowy:	z poddaszem
Liczba pokoi:	5	Pow. całkowita:	264,10 m²
Pow. dachu:	217,20 m²	Pow. zabudowy:	115,00 m²
		Pow. użytkowa:	122,50 m²
		Kubatura:	752,30 m³
		Kąt nachylenia dachu:	42,00°
		Min. szerokość działki:	21,40 m
		Min. długość działki:	19,30 m

Cena projektu na dzień 09.07.2021: **1 845,00 zł**

Pokaż projekt w internecie

AN BRYZA CE - Dom parterowy, z użytkowym poddaszem, niepodpiwniczony, z garażem. Budynek przeznaczony jest dla 5-6 osobowej rodziny. Na parterze zlokalizowano pokój dzienny z jadalnią, kuchnię, spiżarkę, hol, w.c., kotłownię, sień oraz garaż. Na poddaszu znajdują się 4 sypialnie, łazienka i w.c.