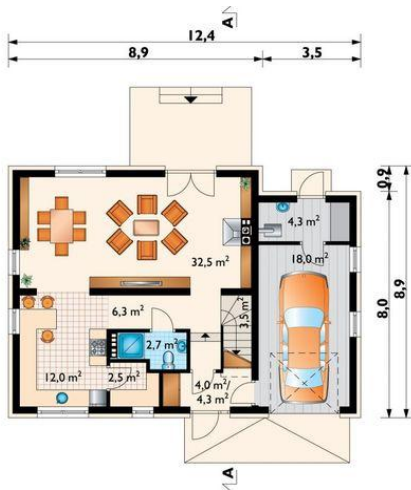
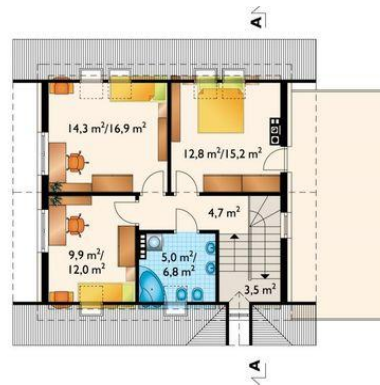




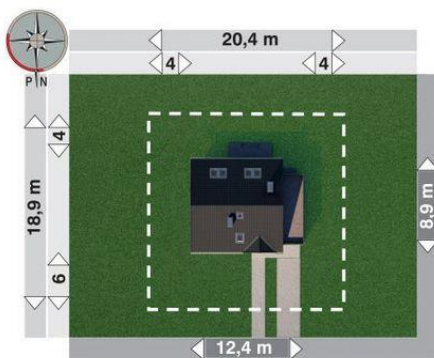
Projekt **AN BRZASK CE (DOM AN2-76)**



pokój dzienny = 32.5 m<sup>2</sup>  
kuchnia = 12.0 m<sup>2</sup>  
hol = 6.3 m<sup>2</sup>  
sień = 4.0 m<sup>2</sup>  
łazienka = 2.7 m<sup>2</sup>  
spiżarka = 2.5 m<sup>2</sup>  
garaż = 0.0 m<sup>2</sup>  
klatka schodowa = 0.0 m<sup>2</sup>  
kotłownia = 0.0 m<sup>2</sup>



pokój = 14.3 m<sup>2</sup>  
pokój = 12.8 m<sup>2</sup>  
pokój = 9.9 m<sup>2</sup>  
łazienka = 5.0 m<sup>2</sup>  
przedpokój = 4.7 m<sup>2</sup>  
klatka schodowa = 0.0 m<sup>2</sup>



**Informacje**

Wysokość budynku:	<b>8,60 m</b>	Typ zabudowy:	<b>z poddaszem</b>
Liczba pokoi:	<b>4</b>	Pow. całkowita:	<b>214,10 m<sup>2</sup></b>
Pow. dachu:	<b>145,80 m<sup>2</sup></b>	Pow. zabudowy:	<b>107,70 m<sup>2</sup></b>
		Pow. użytkowa:	<b>106,70 m<sup>2</sup></b>
		Kubatura:	<b>587,70 m<sup>3</sup></b>
		Kąt nachylenia dachu:	<b>42,00°</b>
		Min. szerokość działki:	<b>20,40 m</b>
		Min. długość działki:	<b>18,90 m</b>

Cena projektu na dzień 10.03.2021: **3 290,00 zł**



**Pokaż projekt w internecie**

AN BRZASK CE - Dom parterowy, z użytkowym poddaszem, z garażem. Jeśli w planach mamy budowę małego domu parterowego z użytkowym poddaszem i dobudowanym garażem, a przy tym marzy nam się wyjście w letni poranek z sypialni na taras, to projekt domu Brzask, Amelia100 i Figa Neo spełnią te oczekiwania.