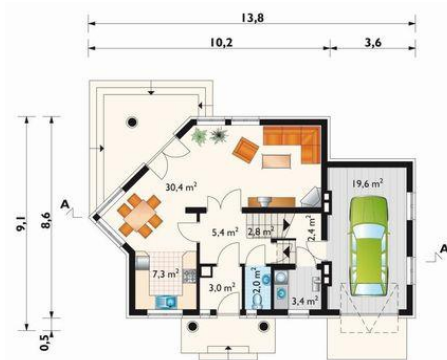
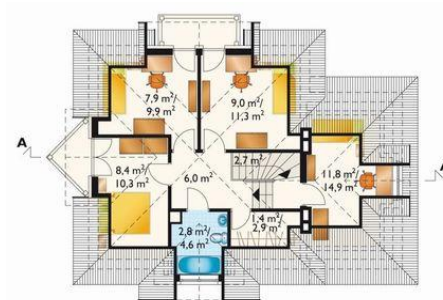




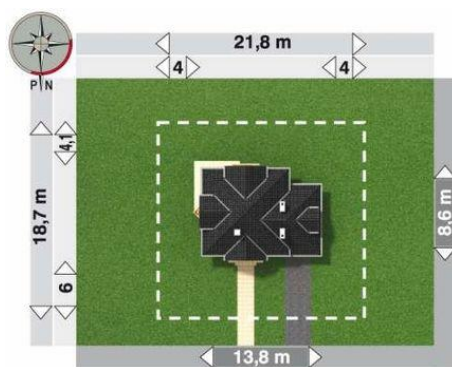
Projekt **AN BURZAN CE (DOM AN3-68)**



pokój dzienny = 30.4 m²
garaż = 19.6 m²
kuchnia = 7.3 m²
hol = 5.4 m²
kotłownia + pralnia = 3.4 m²
sień = 3.0 m²
klatka schodowa = 2.8 m²
korytarz = 2.4 m²
wc = 2.0 m²



pokój = 11.8 m²
pokój = 9.0 m²
pokój = 8.4 m²
pokój = 7.9 m²
przedpokój = 6.0 m²
łazienka = 2.8 m²
klatka schodowa = 2.7 m²
garderoba = 1.4 m²



Informacje

Wysokość budynku:	8,50 m	Typ zabudowy:	z poddaszem
Liczba pokoi:	5	Pow. całkowita:	226,40 m²
Pow. dachu:	190,00 m²	Pow. zabudowy:	97,20 m²
		Pow. użytkowa:	95,40 m²
		Kubatura:	745,00 m³
		Kąt nachylenia dachu:	45,00°
		Min. szerokość działki:	21,80 m
		Min. długość działki:	18,70 m

Cena projektu na dzień 09.07.2021: **1 645,00 zł**



Pokaż projekt w internecie

AN BURZAN CE - Dom parterowy, z użytkowym poddaszem, niepodpiwniczony, z garażem Wejście przez sień do holu. Z holu na wprost wejście do pokoju dziennego, na lewo wejście do kuchni i jadalni, na prawo w.c. Na poddaszu zlokalizowano 4 pokoje sypialne, łazienkę i garderobę. Garaż dostępny z poziomu terenu.