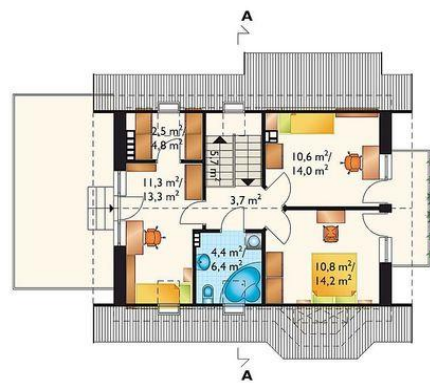




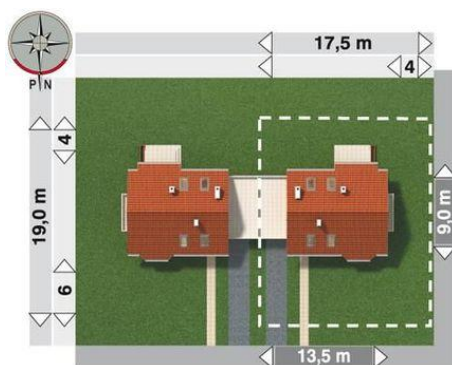
Projekt **AN CALINECZKA-2 DUO CE (DOM AN3-69)**



pokój dzienny + jadalnia = 30,3 m<sup>2</sup>  
garaż = 24,1 m<sup>2</sup>  
kuchnia = 7,3 m<sup>2</sup>  
hol = 6,3 m<sup>2</sup>  
kotłownia = 6,0 m<sup>2</sup>  
wiatrołap = 3,5 m<sup>2</sup>  
klatka schodowa = 3,2 m<sup>2</sup>  
wc = 2,0 m<sup>2</sup>  
korytarz = 1,3 m<sup>2</sup>



pokój = 11,3 m<sup>2</sup>  
pokój = 10,8 m<sup>2</sup>  
pokój = 10,6 m<sup>2</sup>  
klatka schodowa = 5,7 m<sup>2</sup>  
łazienka = 4,4 m<sup>2</sup>  
przedpokój = 3,7 m<sup>2</sup>  
garderoba = 2,5 m<sup>2</sup>



**Informacje**

|                   |                             |                         |                             |
|-------------------|-----------------------------|-------------------------|-----------------------------|
| Wysokość budynku: | <b>8,00 m</b>               | Typ zabudowy:           | <b>bliźniak</b>             |
| Liczba pokoi:     | <b>4</b>                    | Pow. całkowita:         | <b>250,80 m<sup>2</sup></b> |
| Pow. dachu:       | <b>142,70 m<sup>2</sup></b> | Pow. zabudowy:          | <b>107,70 m<sup>2</sup></b> |
|                   |                             | Pow. użytkowa:          | <b>97,10 m<sup>2</sup></b>  |
|                   |                             | Kubatura:               | <b>618,10 m<sup>3</sup></b> |
|                   |                             | Kąt nachylenia dachu:   | <b>40,00°</b>               |
|                   |                             | Min. szerokość działki: | <b>17,50 m</b>              |
|                   |                             | Min. długość działki:   | <b>19,00 m</b>              |

Cena projektu na dzień 09.07.2021: **1 645,00 zł**



**Pokaż projekt w internecie**

AN CALINECZKA-2 DUO CE - Dom parterowy, z użytkowym poddaszem, z garażem do zabudowy bliźniaczej. OUTLET - projekt, który nie posiada zaktualizowanej dokumentacji projektowej.