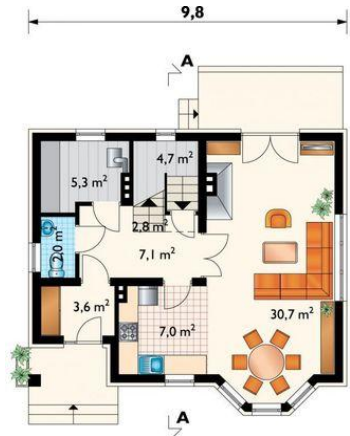
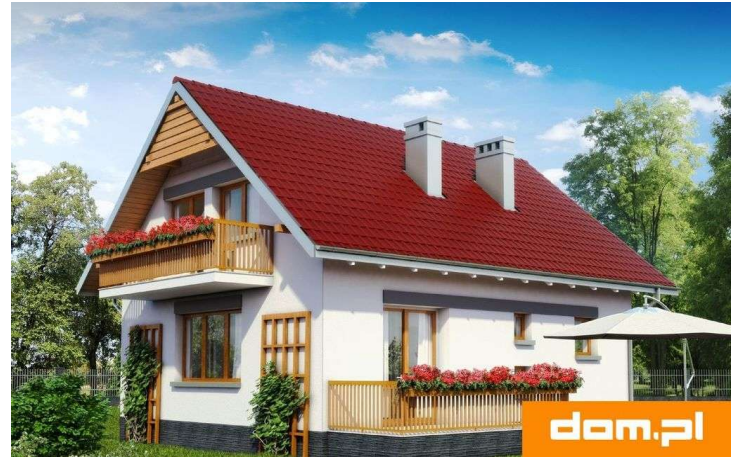
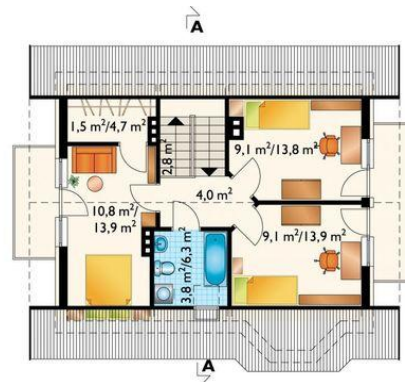




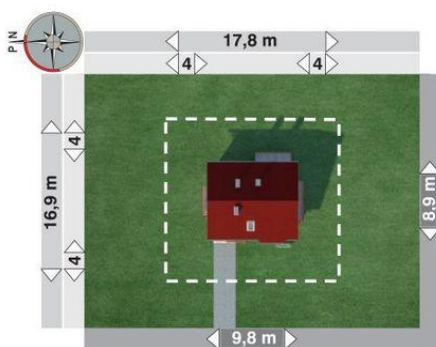
Projekt **AN CALINECZKA CE (DOM AO9-82)**



pokój dzienny = 30.3 m²
kuchnia = 7.3 m²
hol = 6.6 m²
kotłownia = 5.3 m²
pomieszczenie gospodarcze = 4.4 m²
wiatrołap = 3.6 m²
klatka schodowa = 2.8 m²
wc = 2.0 m²



pokój = 11.1 m²
pokój = 9.5 m²
pokój = 9.3 m²
przedpokój = 4.0 m²
łazienka = 3.7 m²
klatka schodowa = 2.8 m²
garderoba = 1.6 m²



Informacje

Wysokość budynku:	8,00 m	Typ zabudowy:	z poddaszem
Pow. dachu:	144,30 m²	Pow. całkowita:	193,80 m²
		Pow. zabudowy:	77,20 m²
		Pow. użytkowa:	89,00 m²
		Kubatura:	503,00 m³
		Kąt nachylenia dachu:	40,00°
		Min. szerokość działki:	17,80 m
		Min. długość działki:	18,90 m

Cena projektu na dzień 10.03.2021: **3 290,00 zł**



Pokaż projekt w internecie

AN CALINECZKA CE - Dom parterowy, z użytkowym poddaszem, niepodpiwniczony Dom przeznaczony jest dla 4-5 osobowej rodziny. Do budynku wchodzi się przez sień do holu, z którego dostępny jest salon, kuchnia, kotłownia, w.c. oraz pomieszczenie gospodarcze pod schodami.