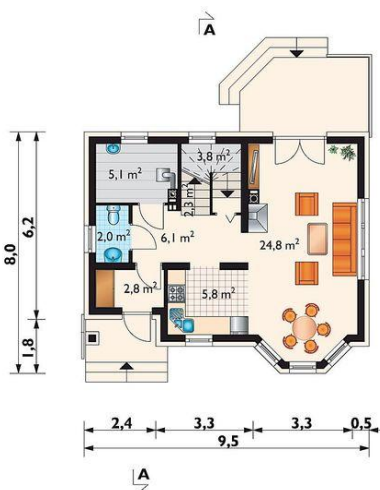
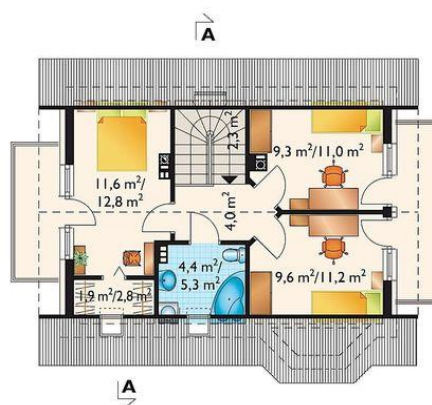




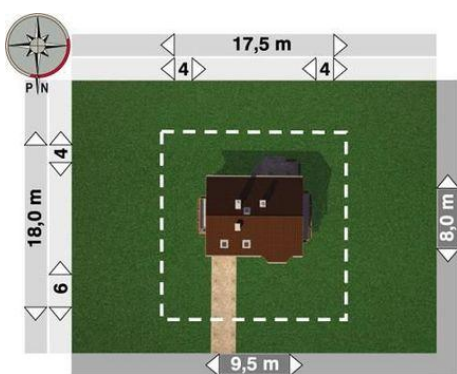
Projekt **AN CALINECZKA MINI CE (DOM AO5-94)**



pokój dzienny = 25.0 m²
hol = 6.2 m²
kuchnia = 5.8 m²
sień = 2.9 m²
wc = 2.1 m²
kotłownia = 0.0 m²
klatka schodowa = 0.0 m²
schowek = 0.0 m²



sypialnia = 11.6 m²
pokój = 9.6 m²
pokój = 9.3 m²
łazienka = 4.4 m²
przedpokój = 4.0 m²
garderoba = 1.9 m²
klatka schodowa = 0.0 m²



Informacje

Wysokość budynku:	8,10 m	Typ zabudowy:	z poddaszem
Liczba pokoi:	4	Pow. całkowita:	167,20 m²
Pow. dachu:	122,00 m²	Pow. zabudowy:	70,30 m²
		Pow. użytkowa:	82,20 m²
		Kubatura:	427,80 m³
		Kąt nachylenia dachu:	40,00°
		Min. szerokość działki:	17,50 m
		Min. długość działki:	18,00 m

Cena projektu na dzień 10.03.2021: **3 050,00 zł**



Pokaż projekt w internecie

AN CALINECZKA MINI CE - Dom parterowy, z użytkowym poddaszem Projekt domu Calineczka Mini to najmniejsza propozycja Rodziny Calineczki opartej na wspólnym pomysłach architektonicznych. Calineczkę zaprojektowano bardzo oszczędnie, ale wygodnie. Domy mają powierzchnie od 82 do 99m² p.