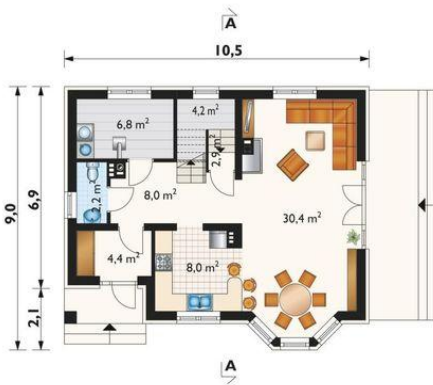
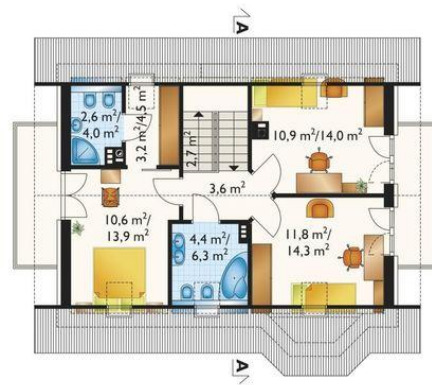




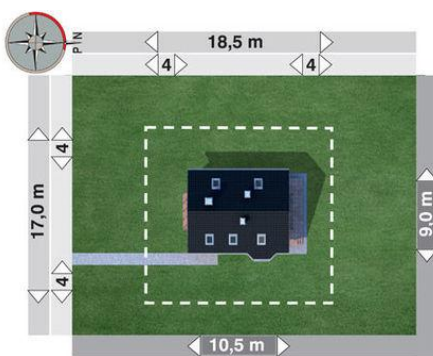
Projekt **AN CALINECZKA REX CE (DOM AO4-17)**



pokój dzienny = 30,4 m²
kuchnia = 8,0 m²
hol = 8,0 m²
kotłownia = 6,8 m²
schowek = 4,2 m²
przedpokój = 4,0 m²
klatka schodowa = 2,9 m²
wc = 2,2 m²



sypialnia = 11,8 m²
sypialnia = 10,9 m²
sypialnia = 10,6 m²
łazienka = 4,4 m²
przedpokój = 3,6 m²
garderoba = 3,2 m²
klatka schodowa = 2,7 m²
łazienka = 2,6 m²



Informacje

Wysokość budynku:	8,00 m	Typ zabudowy:	z poddaszem
Liczba pokoi:	4	Pow. całkowita:	203,70 m²
Pow. dachu:	143,30 m²	Pow. zabudowy:	87,20 m²
		Pow. użytkowa:	99,20 m²
		Kubatura:	487,40 m³
		Kąt nachylenia dachu:	40,00°
		Min. szerokość działki:	18,50 m
		Min. długość działki:	17,00 m

Cena projektu na dzień 10.03.2021: **3 290,00 zł**



Pokaż projekt w internecie

AN CALINECZKA REX CE - Dom parterowy, z użytkowym poddaszem Calineczka Rex jest jednym z 5 projektów Rodziny Calineczki Archetonu, opartych na wspólnym pomysle architektonicznym. Na naszej stronie archeton.pl znajdziesz wszystkie wersje wraz z ich porównaniem.