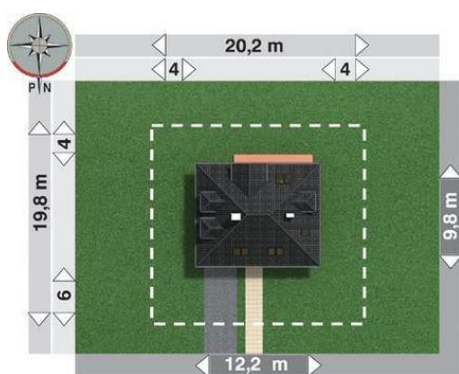
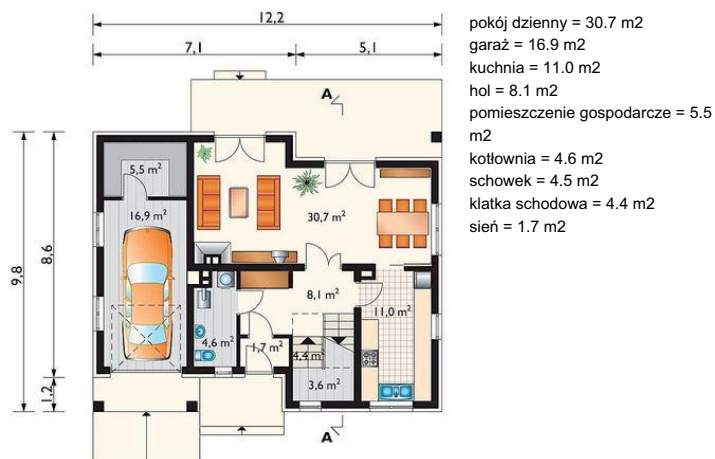
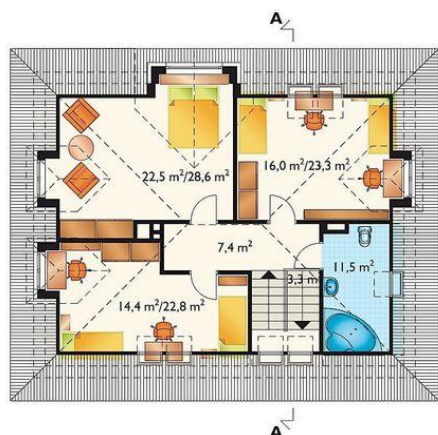




Projekt **AN CECYLIA CE (DOM AN3-70)**



Informacje

Wysokość budynku:	8,60 m	Typ zabudowy:	z poddaszem
Liczba pokoi:	4	Pow. całkowita:	268,50 m²
Pow. dachu:	207,00 m²	Pow. zabudowy:	106,80 m²
		Pow. użytkowa:	114,90 m²
		Kubatura:	705,00 m³
		Kąt nachylenia dachu:	42,00°
		Min. szerokość działki:	20,20 m
		Min. długość działki:	19,80 m

Cena projektu na dzień 09.07.2021: **1 455,00 zł**

 **Pokaż projekt w internecie**

AN CECYLIA CE - Dom parterowy, z użytkowym poddaszem, niepodpiwniczony, z garażem. Budynek przeznaczony jest dla 5 osobowej rodziny. Na parterze zlokalizowano: pokój dzienny z jadalnią, kuchnię, hol, sień wejściową, kotłownię, pomieszczenie gospodarcze, schowek oraz garaż. Na poddaszu są 3 sypialnie i łazienka.