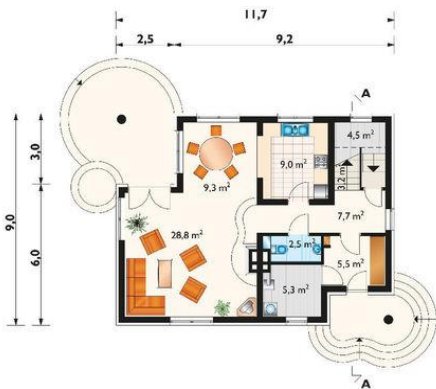
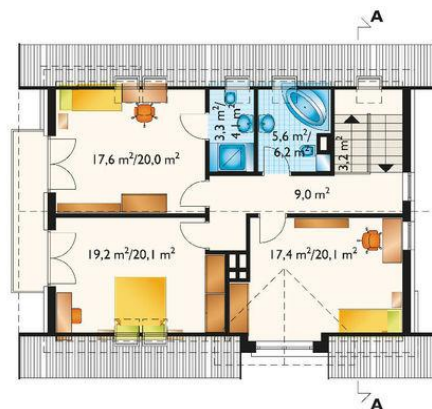




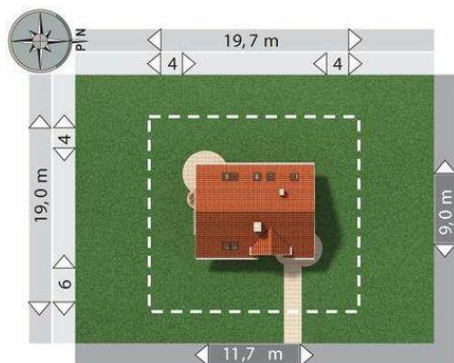
Projekt **AN CEDRYK CE (DOM AN2-47)**



pokój dzienny = 28.8 m²
jadalnia = 9.3 m²
kuchnia = 9.0 m²
hol = 7.7 m²
sien = 5.5 m²
kotłownia = 5.3 m²
schowek = 4.5 m²
klatka schodowa = 3.2 m²
wc = 2.5 m²



pokój = 19.2 m²
pokój = 17.6 m²
pokój = 17.4 m²
przedpokój = 9.0 m²
łazienka = 5.6 m²
łazienka = 3.3 m²
klatka schodowa = 3.2 m²



Informacje

Wysokość budynku:	9,50 m	Typ zabudowy:	z poddaszem
Liczba pokoi:	4	Pow. całkowita:	243,00 m²
Pow. dachu:	190,90 m²	Pow. zabudowy:	94,20 m²
		Pow. użytkowa:	134,60 m²
		Kubatura:	596,70 m³
		Kąt nachylenia dachu:	45,00°
		Min. szerokość działki:	19,70 m
		Min. długość działki:	19,00 m

Cena projektu na dzień 09.07.2021: **1 725,00 zł**



Pokaż projekt w internecie

AN CEDRYK CE - Dom parterowy, z użytkowym poddaszem, niepodpiwniczony Przez podcień wejściowy wchodzimy do sieni skąd dostępna jest kotłownia. Z sieni - do holu gdzie na wprost usytuowano klatkę schodową prowadzącą na poddasze, oraz pomieszczenie gospodarcze - pod schodami.