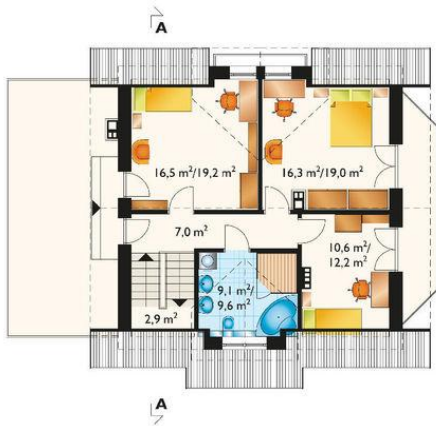




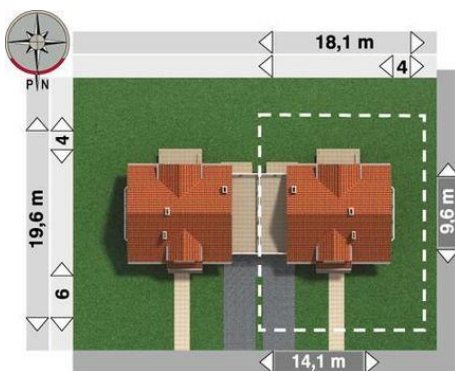
Projekt **AN CELESTA-2 DUO CE (DOM AN1-58)**



pokój = 16.5 m²
pokój = 16.3 m²
pokój = 10.6 m²
łazienka = 9.1 m²
przedpokój = 7.0 m²
klatka schodowa = 2.9 m²



pokój dzienny = 27.2 m²
garaż = 21.4 m²
pokój = 12.9 m²
kuchnia = 10.3 m²
hol = 7.4 m²
spiżarka = 5.7 m²
kotłownia = 5.1 m²
wiatrołap = 4.4 m²
łazienka = 4.0 m²
klatka schodowa = 2.9 m²



Informacje

Wysokość budynku:	8,60 m	Typ zabudowy:	bliźniak
Liczba pokoi:	5	Pow. całkowita:	306,30 m²
Pow. dachu:	170,60 m²	Pow. zabudowy:	128,60 m²
		Pow. użytkowa:	125,70 m²
		Kubatura:	742,70 m³
		Kąt nachylenia dachu:	40,00°
		Min. szerokość działki:	18,10 m
		Min. długość działki:	19,60 m

Cena projektu na dzień 09.07.2021: **2 588,00 zł**



Pokaż projekt w internecie

AN CELESTA-2 DUO CE - Dom parterowy z użytkowym poddaszem, z garażem, do zabudowy bliźniaczej. OUTLET - projekt, który nie posiada zaktualizowanej dokumentacji projektowej.