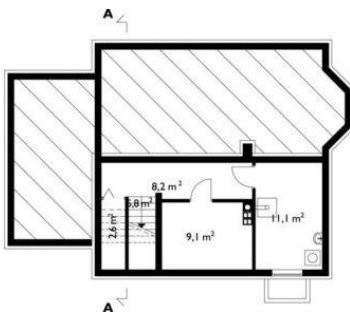
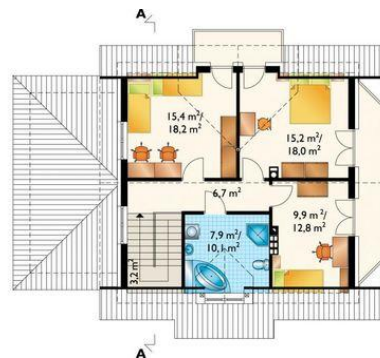




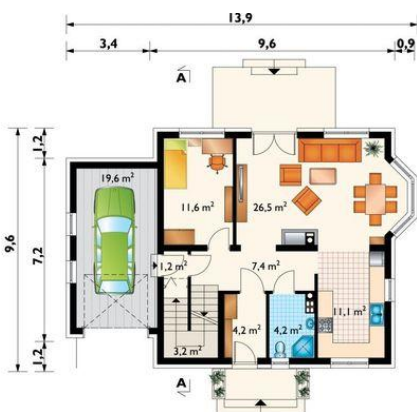
Projekt **AN CELESTA 2.0 CE (DOM AO8-54)**



korytarz = 0.0 m2
schowek = 0.0 m2
klatka schodowa = 0.0 m2
pomieszczenie gospodarcze = 0.0 m2
kotłownia = 0.0 m2



pokój = 15.4 m2
pokój = 15.2 m2
pokój = 9.9 m2
łazienka = 7.9 m2
przedpokój = 6.7 m2
klatka schodowa = 0.0 m2



pokój dzienny = 26.5 m2
pokój = 11.6 m2
kuchnia = 11.1 m2
hol = 7.4 m2
sień = 4.2 m2
łazienka = 4.2 m2
korytarz = 1.2 m2
garaż = 0.0 m2
klatka schodowa = 0.0 m2

Wysokość budynku: **6,30 m**
Liczba pokoi: **5**
Pow. dachu: **202,40 m2**

Typ zabudowy: **z poddaszem**
Pow. całkowita: **272,40 m2**
Pow. zabudowy: **117,00 m2**
Pow. użytkowa: **119,90 m2**
Kubatura: **812,90 m3**
Kąt nachylenia dachu: **40,00°**
Min. szerokość działki: **21,90 m**
Min. długość działki: **17,60 m**

Informacje

Cena projektu na dzień 10.03.2021: **3 690,00 zł**



Pokaż projekt w internecie

AN CELESTA 2.0 CE - Dom parterowy, z użytkowym poddaszem, z garażem, częściowo podpiwniczony Rodzina Celesty grupuje projekty domów parterowych z użytkowym poddaszem i z dostawionym garażem.