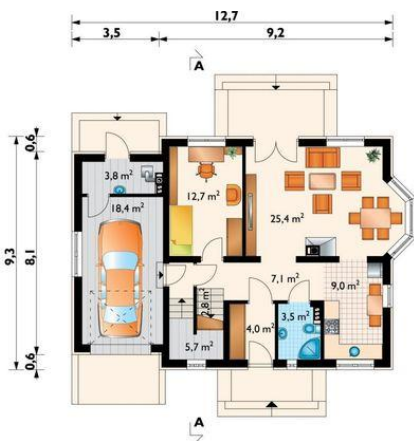
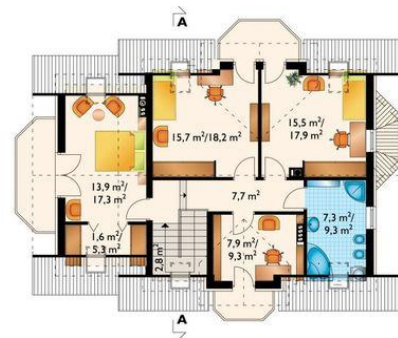




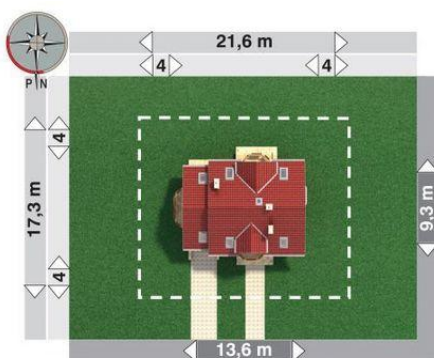
Projekt **AN CELESTA BONA CE (DOM AN1-39)**



pokój dzienny = 25,4 m²
pokój = 12,7 m²
kuchnia = 9,0 m²
hol = 7,1 m²
wiatrołap = 4,0 m²
łazienka = 3,5 m²
garaż = 0,0 m²
schowek = 0,0 m²
klatka schodowa = 0,0 m²
kotłownia = 0,0 m²



pokój = 15,7 m²
pokój = 15,5 m²
sypialnia = 13,9 m²
pokój = 8,0 m²
łazienka = 7,9 m²
przedpokój = 7,7 m²
garderoba = 1,6 m²
klatka schodowa = 0,0 m²



Informacje

Wysokość budynku:	8,60 m	Typ zabudowy:	z poddaszem
Liczba pokoi:	6	Pow. całkowita:	275,40 m²
Pow. dachu:	206,90 m²	Pow. zabudowy:	115,60 m²
		Pow. użytkowa:	131,20 m²
		Kubatura:	737,90 m³
		Kąt nachylenia dachu:	40,00°
		Min. szerokość działki:	21,60 m
		Min. długość działki:	17,30 m

Cena projektu na dzień 10.03.2021: **3 690,00 zł**

Pokaż projekt w internecie

AN CELESTA BONA CE - Dom parterowy, z użytkowym poddaszem, z garażem, niepodpiwniczony Rodzina Celesty grupuje projekty domów parterowych z użytkowym poddaszem i z dostawionym garażem.