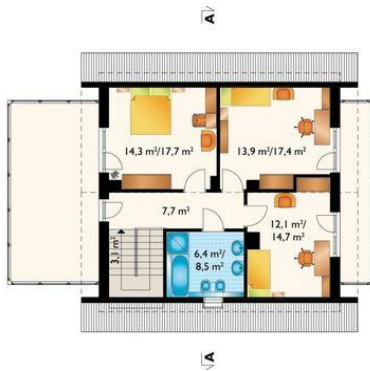
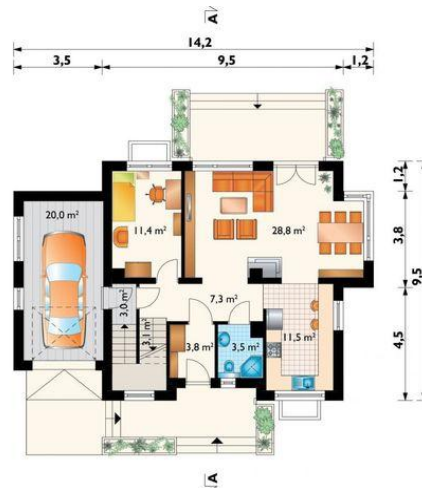




Projekt **AN CELESTA CE (DOM AN3-71)**



sypialnia = 14.4 m<sup>2</sup>  
pokój = 13.9 m<sup>2</sup>  
pokój = 12.1 m<sup>2</sup>  
przedpokój = 7.7 m<sup>2</sup>  
łazienka = 6.4 m<sup>2</sup>  
klatka schodowa = 0.0 m<sup>2</sup>



pokój dzienny = 28.8 m<sup>2</sup>  
kuchnia = 11.5 m<sup>2</sup>  
pokój = 11.4 m<sup>2</sup>  
hol = 7.3 m<sup>2</sup>  
sień = 3.8 m<sup>2</sup>  
łazienka = 3.5 m<sup>2</sup>  
garaż = 0.0 m<sup>2</sup>  
klatka schodowa = 0.0 m<sup>2</sup>  
korytarz = 0.0 m<sup>2</sup>



pokój hobby = 0.0 m<sup>2</sup>  
klatka schodowa = 0.0 m<sup>2</sup>  
spiżarka = 0.0 m<sup>2</sup>  
kotłownia + pralnia = 0.0 m<sup>2</sup>  
korytarz = 0.0 m<sup>2</sup>

Wysokość budynku: **8,70 m**  
Liczba pokoi: **5**  
Pow. dachu: **157,60 m<sup>2</sup>**

Typ zabudowy: **z poddaszem**  
Pow. całkowita: **300,90 m<sup>2</sup>**  
Pow. zabudowy: **119,00 m<sup>2</sup>**  
Pow. użytkowa: **120,70 m<sup>2</sup>**  
Kubatura: **937,10 m<sup>3</sup>**  
Kąt nachylenia dachu: **40,00°**  
Min. szerokość działki: **22,20 m**  
Min. długość działki: **17,50 m**

### Informacje

Cena projektu na dzień 18.08.2021: **3 890,00 zł**



**Pokaż projekt w internecie**

AN CELESTA CE - Dom parterowy, z użytkowym poddaszem, częściowo podpiwniczony, z garażem **UWAGA NOWOŚĆ!** W trakcie realizacji Rodzina Celesta to grupa projektów głównie małych i średnich domów parterowych z użytkowym poddaszem i z garażem, przypominających nieco rozwiązania z rodzin: Zoi czy Chabra.