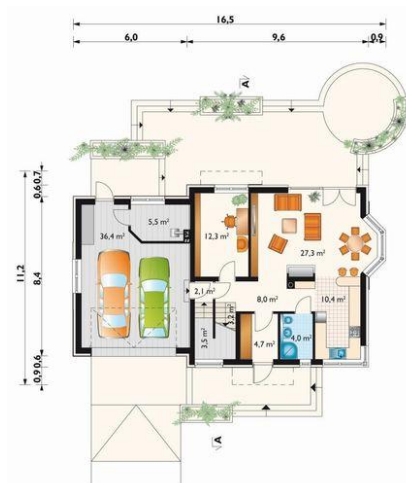




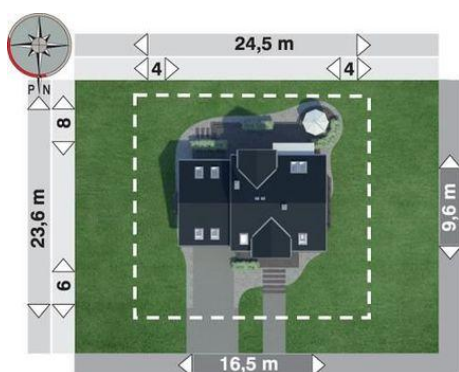
Projekt **AN CELESTA HERA G2 CE (DOM AO10-20)**



pokój dzienny = 27.3 m²
gabinet = 12.3 m²
kuchnia = 10.4 m²
hol = 8.0 m²
sień = 4.8 m²
łazienka = 3.9 m²
garaż = 0.0 m²
schowek = 0.0 m²
kotłownia = 0.0 m²
klatka schodowa = 0.0 m²



pokój hobby = 31.1 m²
sypialnia = 15.5 m²
pokój = 13.5 m²
pokój = 13.4 m²
łazienka = 8.4 m²
przedpokój = 7.6 m²
pralnia = 2.6 m²
klatka schodowa = 0.0 m²



Informacje

Pow. dachu:	253,60 m²	Pow. całkowita:	402,60 m²
		Pow. zabudowy:	150,20 m²
		Pow. użytkowa:	158,80 m²
		Kubatura:	870,00 m³
		Kąt nachylenia dachu:	42,00°
		Min. szerokość działki:	24,50 m
		Min. długość działki:	22,10 m
		Wysokość budynku:	8,60 m

Cena projektu na dzień 12.03.2021: **3 890,00 zł**



Pokaż projekt w internecie

AN CELESTA HERA G2 CE - Dom parterowy, z użytkowym poddaszem, z garażem dwustanowiskowym Rodzina Celesty grupuje projekty domów z użytkowym poddaszem i z dostawionym garażem, w których dekoracyjny ryzalit umieszczono na drugiej ścianie bocznej niesymetrycznie, z przesunięciem ku ogrodowi.