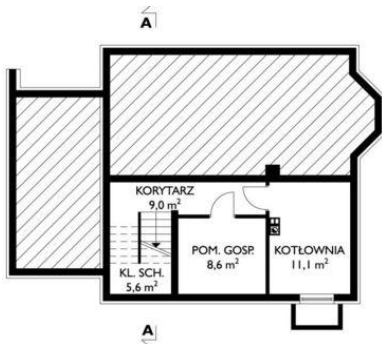
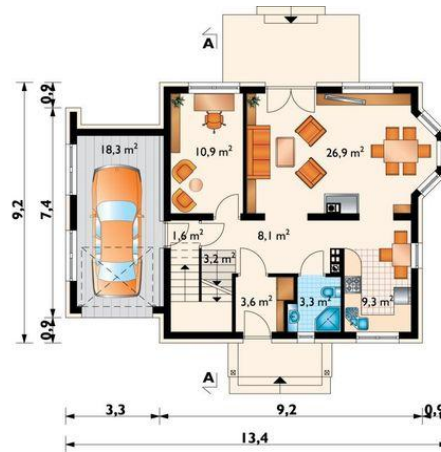




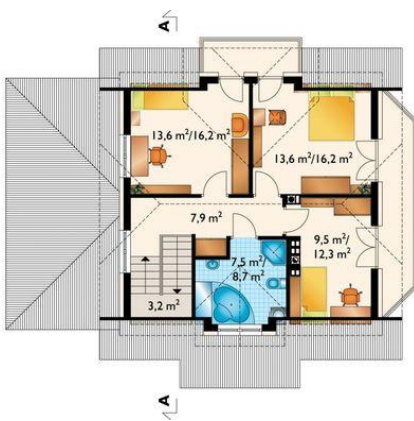
Projekt **AN CELESTA MINI CE (DOM AO5-36)**



klatka schodowa = 0.0 m2
kotłownia = 0.0 m2
korytarz = 0.0 m2
pomieszczenie gospodarcze = 0.0 m2



pokój dzienny = 26.9 m2
gabinet = 10.9 m2
kuchnia = 9.3 m2
hol = 8.1 m2
sien = 3.6 m2
łazienka = 3.3 m2
korytarz = 1.6 m2
garaż = 0.0 m2
klatka schodowa = 0.0 m2



sypialnia = 13.6 m2
sypialnia = 13.6 m2
sypialnia = 9.5 m2
przedpokój = 7.9 m2
łazienka = 7.5 m2
klatka schodowa = 0.0 m2

Informacje

Wysokość budynku:	8,70 m	Typ zabudowy:	z poddaszem
Liczba pokoi:	5	Pow. całkowita:	271,80 m2
Pow. dachu:	198,10 m2	Pow. zabudowy:	110,40 m2
		Pow. użytkowa:	114,10 m2
		Kubatura:	790,00 m3
		Kąt nachylenia dachu:	40,00°
		Min. szerokość działki:	21,40 m
		Min. długość działki:	17,20 m

Cena projektu na dzień 10.03.2021: **3 690,00 zł**



Pokaż projekt w internecie

AN CELESTA MINI CE - Dom parterowy, z użytkowym poddaszem, częściowo podpiwniczony, z garażem Rodzina Celesty grupuje projekty domów parterowych z użytkowym poddaszem i z dostawionym garażem.