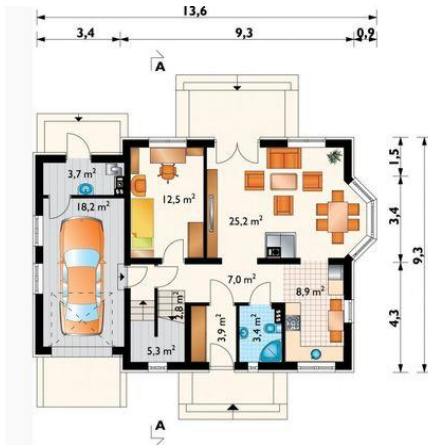
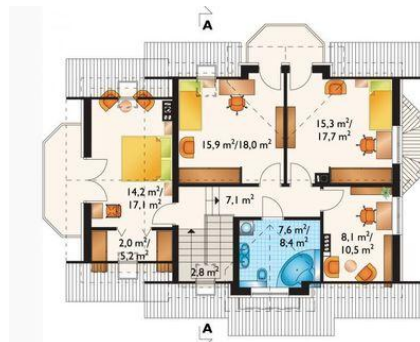




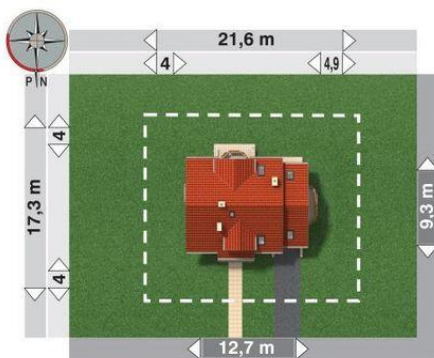
Projekt **AN CELESTA PRIMA LUX CE (DOM AO3-86)**



pokój dzienny = 25.2 m²
pokój = 12.5 m²
kuchnia = 8.9 m²
hol = 7.0 m²
wiatrołap = 3.9 m²
łazienka = 3.4 m²
kotłownia = 0.0 m²
schowek = 0.0 m²
klatka schodowa = 0.0 m²
garaż = 0.0 m²



pokój = 15.9 m²
pokój = 15.3 m²
sypialnia = 14.2 m²
gabinet = 8.1 m²
łazienka = 7.6 m²
przedpokój = 7.1 m²
garderoba = 2.0 m²
klatka schodowa = 0.0 m²



Informacje

Wysokość budynku:	8,60 m	Typ zabudowy:	z poddaszem
Liczba pokoi:	6	Pow. całkowita:	229,00 m²
Pow. dachu:	210,00 m²	Pow. zabudowy:	115,60 m²
		Pow. użytkowa:	131,10 m²
		Kubatura:	722,00 m³
		Kąt nachylenia dachu:	40,00°
		Min. szerokość działki:	21,60 m
		Min. długość działki:	17,30 m

Cena projektu na dzień 10.03.2021: **3 450,00 zł**

Pokaż projekt w internecie

AN CELESTA PRIMA LUX CE - Dom parterowy, z użytkowym poddaszem, z garażem Rodzina Celesty to grupa projektów małych i średnich domów parterowych z użytkowym poddaszem i z dostawionym garażem, przypominających nieco rozwiązania z rodzin: Zoi czy Chabra.