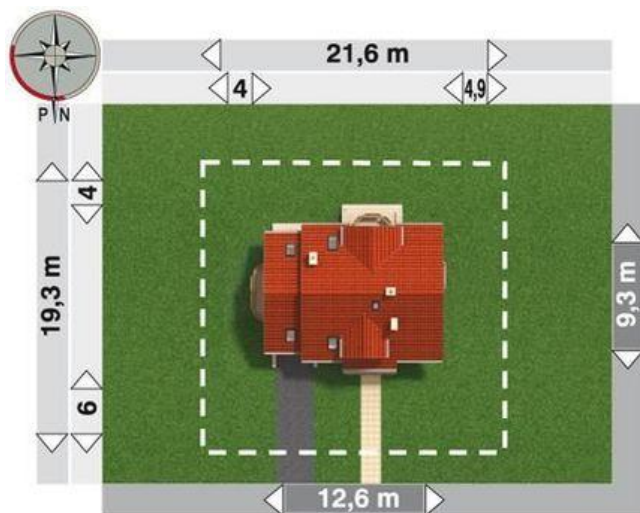
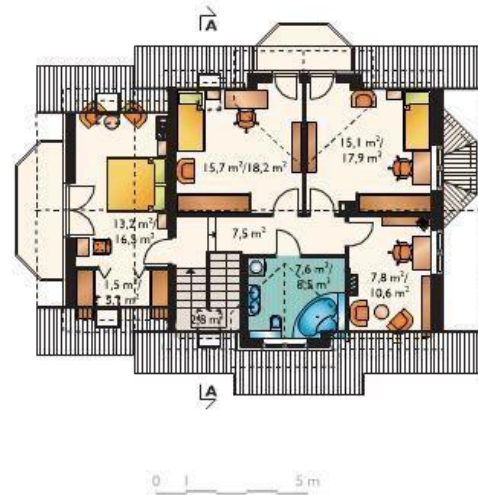
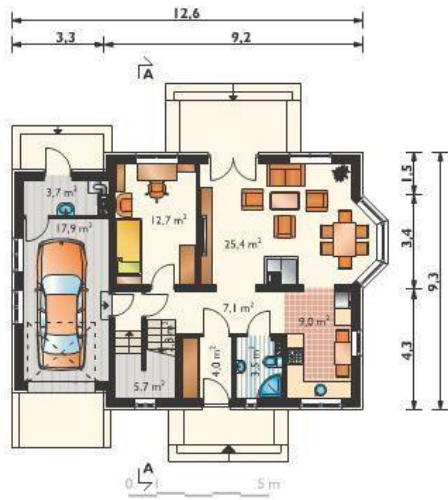




Projekt **AN CELESTA PRIMA LUX** z ogrzewaniem na paliwo stałe CE (DOM AO7-55)



**Informacje**

Wysokość budynku:	<b>8,60 m</b>	Typ zabudowy:	<b>z poddaszem</b>
Liczba pokoi:	<b>6</b>	Pow. całkowita:	<b>269,90 m<sup>2</sup></b>
		Pow. zabudowy:	<b>114,40 m<sup>2</sup></b>
		Pow. użytkowa:	<b>130,00 m<sup>2</sup></b>
		Kubatura:	<b>780,00 m<sup>3</sup></b>
		Kąt nachylenia dachu:	<b>40,00°</b>
		Min. szerokość działki:	<b>21,60 m</b>
		Min. długość działki:	<b>19,30 m</b>

**Cena do uzgodnienia**  
 **Pokaż projekt w internecie**

AN CELESTA PRIMA LUX z ogrzewaniem na paliwo stałe CE - Dom parterowy z użytkowym poddaszem, z garażem, z ogrzewaniem na paliwo stałe..